

## Strickanleitung 33\_40

### Kapuzenponcho

Einheitsgröße 36-40 und 42-46. Die Angaben für Größe 42-46 stehen in Klammern. Ist nur eine Angabe vorhanden, gilt diese für beide Größen.

**Zur besseren Übersicht empfehlen wir, die Anleitung zuerst sorgfältig zu lesen und die gewünschte Größe entsprechend zu kennzeichnen.**

**Material:** LINIE 292 SAL Fb. 15 (lila grün color) 400 (450) g, Stricknadeln Nr. 10, eine Hilfsnadel, ein Pomponset.

**Grundmuster:** Kleines Perlmuster. 1 M rechts, 1 M links im Wechsel. Die M in jeder R um 1 M versetzen.

**Zopfmuster:** Nach der Strickschrift arbeiten. Es sind nur die Hin-R gezeichnet. In den Rück-R die M stricken wie sie erscheinen, beim Grundmuster jedoch die M versetzen.

### Maschenprobe:

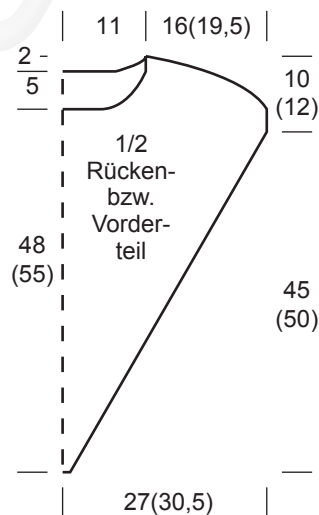
9 M und 12 R = 10 x 10 cm

### ANLEITUNG

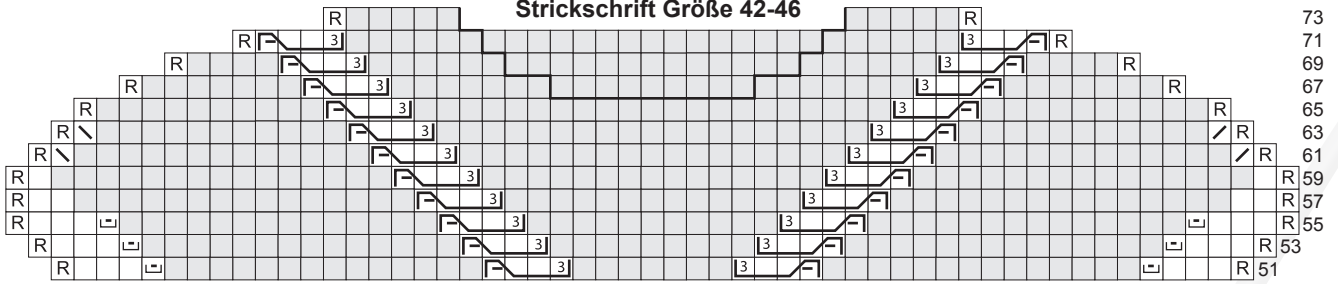
**Rückenteil:** 3 M anschlagen und nach der Strickschrift 1x die 1.–66. (74. R) stricken. Alle Zu- und Abnahmen sind eingezeichnet. Für Größe 42-46 wird bis zur 50. R nach der Strickschrift Größe 36-40 gearbeitet, ab 51.–74. R weiter nach der anderen Strickschrift arbeiten.

Das **Vorderteil** genauso arbeiten, für den tieferen Halsausschnitt jedoch die Abnahmen ab 59. (67.) R arbeiten.

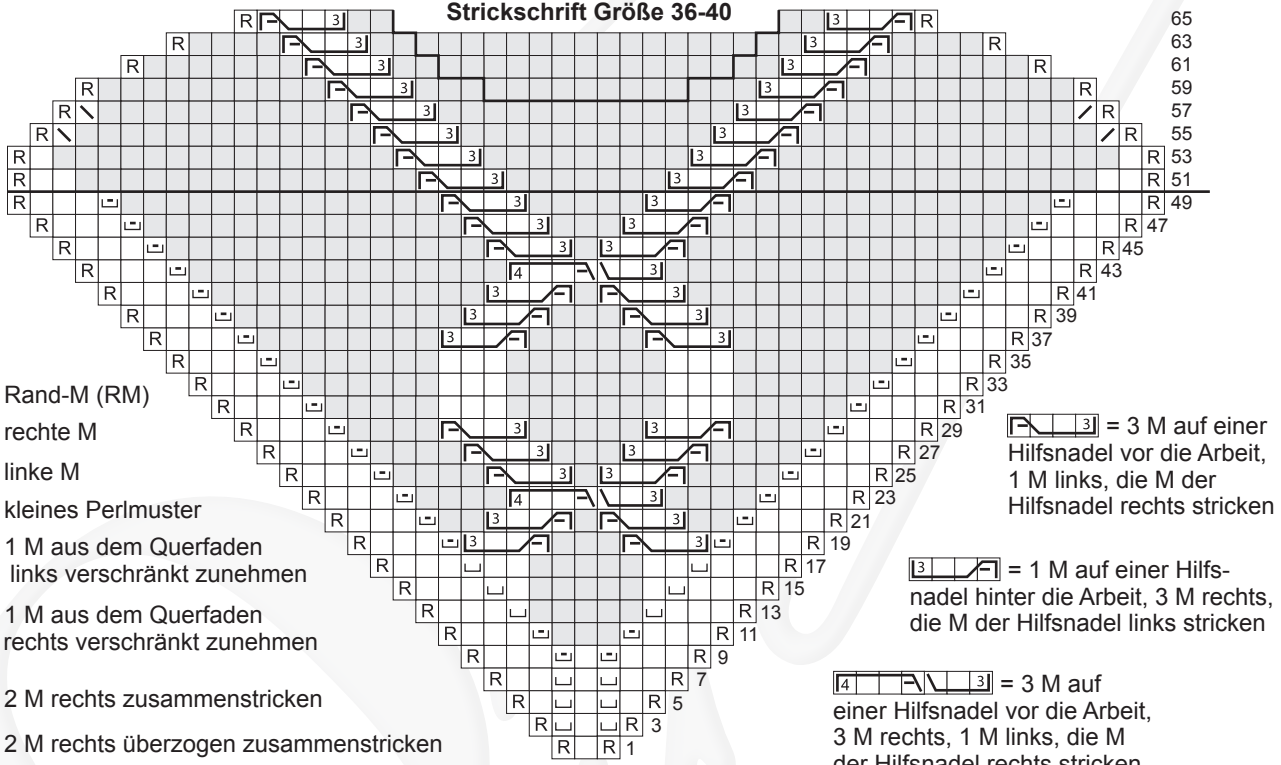
**Fertigstellung:** Die Schulterrundung schließen. Für die Kapuze aus dem Halsausschnitt 51 M auffassen und in Rd im Grundmuster stricken (bei ungerader M-Zahl versetzt sich das Muster ohne sichtbaren Rd-Übergang). Nach 7 cm die 6 M in der vorderen Mitte stilllegen. Die Kapuze in R weiterarbeiten, dabei für die vordere Rundung beidseitig in jeder 2. R noch 3x 1 M abketten = 39 M. Dann in der hinteren Mitte 7 M kennzeichnen und beidseitig davon je 2 M aus dem Querfaden verschränkt zunehmen und diese M dem Grundmuster zuordnen = 43 M. Diese Zunahmen in jeder 4. R noch 2x wiederholen = 51 M. Nach 26 cm für die Abnahmen beidseitig der 7 Mittel-M 3 M zusammenstricken = 4 abgenommene M = 47 M. Die Abnahmen in jeder 4. R noch 2x wiederholen = 39 M. In der nächsten Hin-R die mittleren 7 M abketten und beidseitig über 16 M noch 4 cm stricken. Diese M mittig zusammenlegen und von der linken Strickseite zusammenstricken und abketten. Die Schmalseite an die abgeketteten M der hinteren Mitte nähen. Für den Kapuzenrand die 6 stillgelegten M in Arbeit nehmen und aus der Kante noch 50 M auffassen = 56 M. 1 Rd rechte M und 1 Rd linke M stricken, dann mit 1 Rd rechter M die M abketten. 2 große Pompons arbeiten und an die Spitzen nähen.



### Strickschrift Größe 42-46



### Strickschrift Größe 36-40



R = Rand-M (RM)

□ = rechte M

◻ = linke M

◻ = kleines Perlmuster

◻ = 1 M aus dem Querfaden links verschränkt zunehmen

◻ = 1 M aus dem Querfaden rechts verschränkt zunehmen

✓ = 2 M rechts zusammenstricken

↘ = 2 M rechts überzogen zusammenstricken

◻ = 3 M auf einer Hilfsnadel vor die Arbeit, 1 M links, die M der Hilfsnadel rechts stricken

◻ = 1 M auf einer Hilfsnadel hinter die Arbeit, 3 M rechts, die M der Hilfsnadel links stricken

◻ = 3 M auf einer Hilfsnadel vor die Arbeit, 3 M rechts, 1 M links, die M der Hilfsnadel rechts stricken