



November Raglanpullover mit Zöpfen

Größe 34-36, 38-40 und 42-44. Die Angaben für Größe 38-40 stehen in Klammern (), für Größe 42-44 in Doppelklammern (()). Ist nur eine Angabe vorhanden,

gilt diese für alle 3 Größen. Pulloverlänge ca. 64 cm.

Zur besseren Übersicht empfehlen wir, die Anleitung zuerst sorgfältig zu lesen und die gewünschte Größe entsprechend zu kennzeichnen.

Material: LINIE 350 CHESTER Fb. 11 (taupe) 500 (500) ((550)) g, Stricknadeln Nr. 4,5, eine Hilfsnadel

Rippenmuster: 2 M rechts, 2 M links im Wechsel. Mit 1 Rück-R beginnen und die M wie folgt aufteilen: RM,* 1 M links, 2 M rechts, 1 M links, ab * wiederholen, RM.

Grundmuster: Glatt rechts = Hin-R rechte M und Rück-R linke M.

Betonte Abnahmen: Am R-Anfang die 3. und 4. M rechts überzogen zusammenstricken, am R-Ende die dritt- und viertletzte M rechts zusammenstricken.

Zopfmuster: Den Zopfstreifen über 22 M beginnen und nach der Strickschrift die 1.- 8. R stets wiederholen. In den Rück-R die M stricken wie sie erscheinen, die Umschläge links stricken. Für das Ajourmuster zwischen den Zöpfen die 9.-22. R stricken, dann die 15.- 22. R wiederholen, bis die gewünschte M-Zahl im Ajourmuster erreicht ist. Für das Zopf-Ajourmuster ohne weitere Zunahmen die 23.-30. R stets wiederholen.

Maschenprobe: (glatt rechts) 20 M und 29 R = 10 x 10 cm. (Zopf) 22 M = 6 cm. (Ajourmuster) 18 M = 10 cm

ANLEITUNG

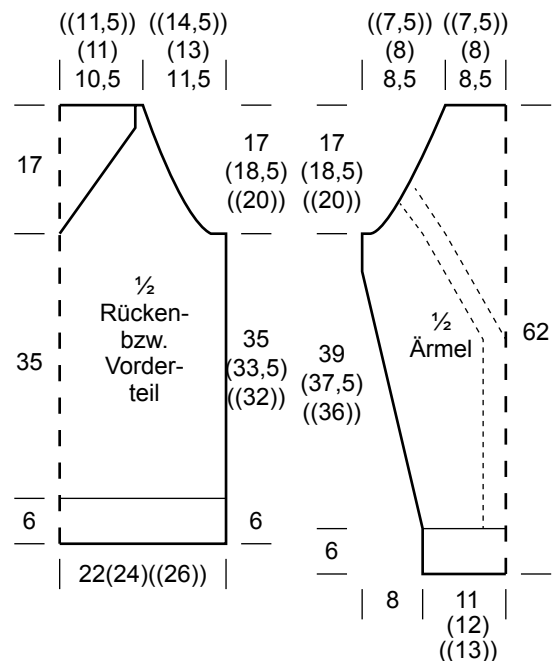
Rückenteil: 90 (98) ((106)) M anschlagen und das Rippenmuster mit 1 Rück-R beginnen. Nach 6 cm zum Grundmuster wechseln und gerade hochstricken. Für die Raglanschräge nach 35 (33,5) ((32)) cm Grundmuster beidseitig 1x 3 (4) ((5)) M abketten, dann für die Raglanschräge beidseitig in jeder 2. R 18x(20x)((22x)) 1 M, in jeder 4. R 2x 1 M betont abnehmen. Noch 4 R ohne Abnahmen, dann die restlichen 44 (46) ((48)) M abketten.

Vorderteil: Wie das Rückenteil beginnen. Für den V-Ausschnitt nach 35 cm Grundmuster die Arbeit in der Mitte teilen und beide Seiten getrennt beenden. Die Raglanschräge arbeiten, wie beim Rückenteil beschrieben, für die Ausschnittschräge 19x (20x) ((21x)) 1 M wie folgt abnehmen: An der linken Ausschnittschräge am R-Ende vor der RM 2 M rechts überzogen zusammenstricken. An der rechten Ausschnittschräge am R-Anfang nach der RM 2 M rechts zusammenstricken. Wenn alle Raglanabnahmen gearbeitet sind, die letzten 3 M abketten.

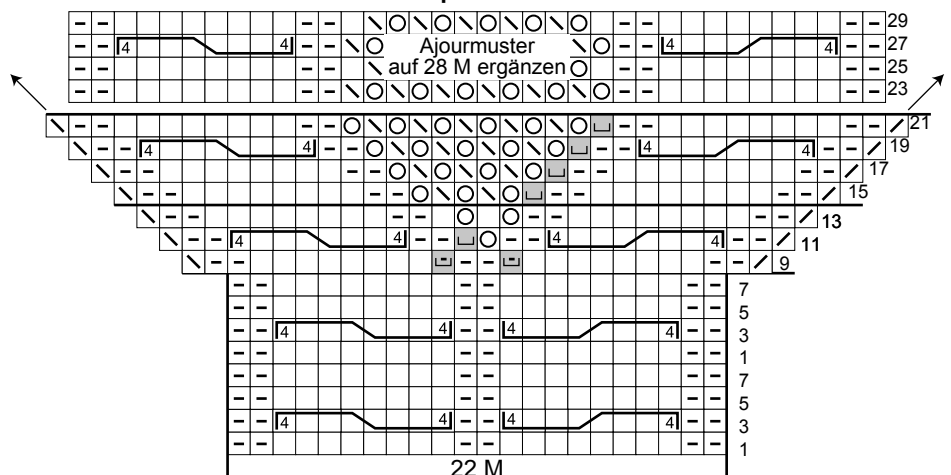
Ärmel: 54 (58) ((62)) M anschlagen und das Rippenmuster mit 1 Rück-R beginnen. Nach 6 cm zum Grund- und Zopfmuster wechseln und die M wie folgt aufteilen: RM, 15 (17) ((19)) M Grundmuster, 22 M Zopfmuster, 15 (17) ((19)) M Grundmuster. In dieser Aufteilung arbeiten, dabei für das Zopfmuster die 1.-8. R der Strickschrift wiederholen. Für die Ärmelschräge ab Bund beidseitig in jeder 6. R 16x 1 M zunehmen = 86 (90) ((94)) M. Gleichzeitig für das Ajourmuster nach 25 cm = 72 R ab Bund 1x die 9.-22. R der Strickschrift arbeiten, dann noch 2x die 15.-22. R wiederholen, bis das

Ajourmuster 28 M breit ist. Anschließend die 23.-29. R wiederholen, d.h. das Ajour- und Zopfmuster über 52 M stricken. Mit den Raglanabnahmen nach 39 (37,5) ((36)) cm ab Bund beginnen: Beidseitig 1x 3 (4) ((5)) M abketten, in jeder 2. R 24x (26x) ((28x)) 1 M betont abnehmen, dann die restlichen 32 (30) ((28)) M abketten.

Fertigstellung: Die Raglannähte sorgfältig schließen. Für die **Ausschnittblende** 144 M auffassen - hinten 38 M, Ärmel je 22 M, Ausschnittschräge je 40 M, vordere Mitte 2 M. Im Rippenmuster stricken, dabei in der vorderen Mitte 2 rechte M stricken. Für die Abnahmen ab 3. Rd die 1. Mittel-M mit der M davor rechts zusammenstricken, die 2. Mittel-M mit der folgenden M rechts überzogen zusammenstricken. Diese Abnahmen in jeder Rd wiederholen. Nach 3 cm Blendenbreite alle M rechts abketten. Die Seiten- und Ärmelnähte schließen.



Zopfmuster



□ = rechte M □ = linke M

○ = Umschlag

↘ = 2 M rechts zusammenstricken

↙ = 2 M rechts überzogen zusammenstricken

[4] = 4 M auf einer Hilfsnadel vor die Arbeit, 4 M rechts, die M der Hilfsnadel rechts stricken

[4] = 4 M auf einer Hilfsnadel hinter die Arbeit, 4 M rechts, die M der Hilfsnadel rechts stricken

⊞ / ⊞ = aus dem Querfaden 1 M links / rechts verschränkt herausstricken