

Strickanleitung 34_05

Modell 05A + 9t3-Modell 05B

Modell 05A (Titel)

Pullover im Hahentrittmuster

Größe 36-38, 40-42 und 44-46. Die Angaben für Größe 40-42 stehen in Klammern (), für Größe 44-46 in Doppelklammern (()). Ist nur eine Angabe vorhanden, gilt diese für alle 3 Größen. Pulloverlänge ca. 63 cm.

Die Anleitung zu der **Mütze** finden Sie unter **Modell 05B** im Anschluss an diese Anleitung.

Zur besseren Übersicht empfehlen wir, die Anleitung zuerst sorgfältig zu lesen und die gewünschte Größe entsprechend zu kennzeichnen.

Material: LINIE 20 CORA Fb. 10 (schwarz) 400 (450) ((450)) g und Fb. 01 (weiß) 350 (400) ((400)) g, Stricknadeln Nr. 4,5 und 5.

Rippenmuster: (Nadel Nr. 4,5) 2 M rechts, 2 M links im Wechsel.

Grundmuster: (Nadel Nr. 5) Glatt rechts nach dem Zählmuster stricken. M-Zahl teilbar durch 12 + RM. Es sind nur die Hin-R gezeichnet. In den Rück-R die Farben stricken, wie sie erscheinen. Damit die Spannfäden auf der Rückseite nicht zu lang sind, zwischen den Mustern (siehe pinkfarbene Linien im Zählmuster) die Fäden auf der Rückseite miteinander verkreuzen.

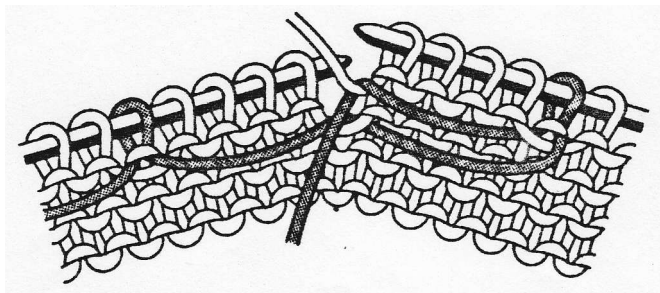
Maschenprobe:

16 M und 19 R = 10 x 10 cm

ANLEITUNG

Rückenteil: 86 (92) ((98)) M mit Nadel Nr. 4,5 in Schwarz anschlagen, 4 R Rippenmuster und 1 Rück-R linke M stricken, dann im Grundmuster mit Nadel Nr. 5 gerade hochstricken: RM, 7x (7x den Rapport und 1x die 1.-6. M vom Rapport) ((8x)) den Rapport, RM. Nach 59 cm Grundmuster = 112 R = 7 Rapporte in der Höhe noch 3 cm Blende anstricken. Hierfür mit Nadel Nr. 4,5 noch 1 Hin-R rechte M und 4 R Rippenmuster, dann alle M abketten.

Vorderteil: Wie das Rückenteil stricken, für Größe 40-42 das Grundmuster jedoch mit der 7. M vom Rapport beginnen, wie im Zählmuster eingezeichnet. Aufteilung für Größe 40-42: RM, 1x die 7.-12. M der Strickschrift, 7x den Rapport, RM.



Das Festhalten von langen Spannfäden.

Wenn der Musterfaden auf der Rückseite der Arbeit über mehr als 4-5 Maschen reicht, sollte man ihn mit dem Arbeitsfaden festhalten. Dabei legt man den Musterfaden zwischen 2 Maschen über den Arbeitsfaden und strickt weiter (siehe Zeichnung).

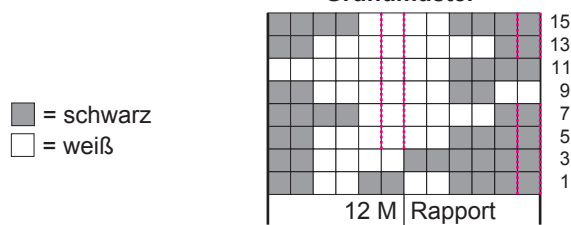


Ärmel: 38 M mit Nadel Nr. 4,5 in Schwarz anschlagen, 4 R Rippenmuster und 1 Rück-R linke M stricken, dann im Grundmuster mit Nadel Nr. 5 mit der 3. R der Strickschrift beginnen: RM, 3x den Rapport, RM. Für die Ärmelschräge beidseitig in jeder 8. R 10x 1 M (in jeder 6. R 12x 1 M) ((in jeder 4. und folgenden 6. R 14x 1 M)) zunehmen = 58 (62) ((66)) M. Die Zunahmen dem Grundmuster zuordnen. Nach ca. 47 (45) ((43)) cm = 90 (86) ((82)) R Grundmuster alle M locker abketten.

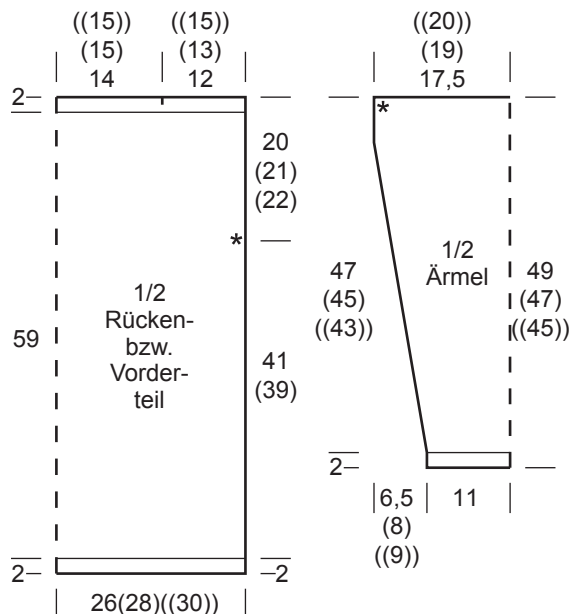
Fertigstellung:

Die Schulternähte 12 (13) ((15)) cm schließen, die Ärmel zeichengemäß einnähen, dann Seiten- und Ärmelnähte schließen.

Grundmuster



Beginn Vorderteil für Gr. 40-42



9t3-Modell 05B (Titel)

Mütze mit Noppen

Kopfumfang ca. 50–54 und 56–58 cm. Die Angaben für Kopfumfang 56–58 cm stehen in Klammern. Ist nur eine Angabe vorhanden, gilt diese für beide Größen. Gesamthöhe ca. 25 (26) cm, Breite 22,5 (26) cm. Die Originalmütze vom Foto ist für Kopfumfang 56-58 cm gestrickt.

Material: LINIE 13 STARWOOL BIG Fb. 01 (weiß) 100 g und Fb. 10 (schwarz) 150 g, eine 50 cm lange ADDI-Rundstricknadel (Art. 105/7) Nr. 5, eine 2. Rundstricknadel in beliebiger Länge oder ein Nadelspiel Nr. 5, ein Pomponset

Rippenmuster: 2 M rechts, 1 M links im Wechsel.

Noppenmuster und Farbfolge: M-Zahl teilbar durch 12. In Rd nach der Strickschrift arbeiten. Die Noppen stets in der Kontrastfarbe stricken und den Einstrickfaden hinten locker mitführen.

Grundmuster: Glatt rechts = in Rd nur rechte M stricken.

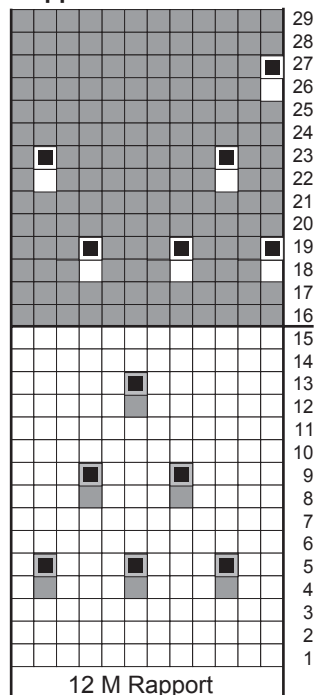
Maschenprobe:

16 M und 22 Rd = 10 x 10 cm

ANLEITUNG

72 M (84 M) in Schwarz anschlagen und zur Runde schließen. 8 Rd im Rippenmuster stricken. Die folgenden 2 Rd glatt rechts in Schwarz stricken. 1.– 29. Rd nach Strickschrift stricken, Farbfolge beachten. Folgende Runde in Weiß im Grundmuster stricken. Rest in Weiß stricken. Für die Abnahme 6x jede 12. (14.) M kennzeichnen. Die gekennzeichnete M mit der M davor zusammen wie zum Rechtsstricken abheben, die folgende M rechts stricken und die 2 abgehobenen M über die gestrickte M ziehen = 60 (72) M. Diese Abnahmen in der folgenden 4., 8., 11. und 14. Rd (und 16. Rd) wiederholen. Mit dem Endfaden die restlichen 12 M zusammenziehen und vernähen. Einen großen schwarzen Pompon anfertigen und an der Mütze befestigen.

Noppenmuster und Farbfolge



■ = schwarz □ = weiß

■ = Noppe: aus 1 M 1 M rechts, 1 M links, 1 M rechts, 1 M links herausstricken, wenden und 4 M links stricken, wenden, 2x 2 M rechts überzogen zusammenstricken, dann die 1. M über die 2. M ziehen