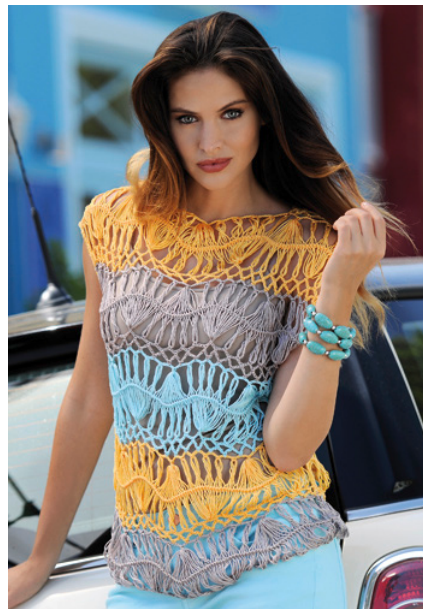


## Strickanleitung 36\_25



### Modell 25

#### Top mit Gabelhäkel-technik

Größe 34-38 und 40-44. Die Angaben für Größe 40-44 stehen in Klammern ( ). Ist nur eine Angabe vorhanden, gilt diese für beide Größen. Toplänge ca. 55 cm.

Zur besseren Übersicht empfehlen wir, die Anleitung zuerst sorgfältig zu lesen und die gewünschte Größe entsprechend zu kennzeichnen.

**Material:** LINIE 275 MELOA Fb. 29 (gelb), Fb. 30 (türkis) und Fb. 16 (taupe) je 100 (150) g, eine Häkelnadel Nr. 3,5, eine Netzgabel Universal (von Prym, Art. 611 700)

**Grundmuster:** Die Netzgabel auf 100 mm fixieren und die entsprechende Schlingenanzahl häkeln = M-Zahl teilbar durch 30 + 15. **Eine Arbeitsanleitung für die Grundtechnik liegt der Verpackung bei.** Die offenen Schlingen nach der Schemazeichnung zusammenhäkeln. Die genannte bzw. gezeichnete Schlingenzahl mit 1 festen M zusammenhäkeln, dazwischen je 5 Lm häkeln.

**Verbindungs-R:** (blaue Zackenlinie in der Schemazeichnung) 2 Streifen mit 1 festen M und 3 Lm zackenförmig zusammenhäkeln.

#### Maschenprobe:

1 Musterrapport (= 30 Schlingen) und 1 Streifen + Verbindungs-R = 12 x 11 cm. Oder: 25 Schlingen = 10 x 10 cm

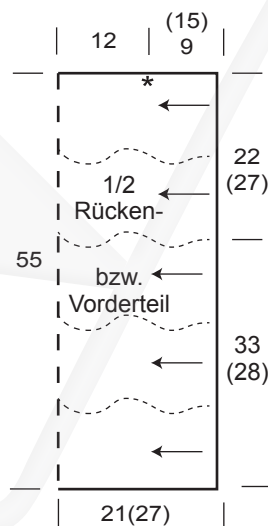
#### ANLEITUNG

**Für Vorder- und Rückenteil** insgesamt 4 Streifen gelb, 4 Streifen taupe und 2 Streifen türkis arbeiten.

**Jeden Streifen** mit je 105 (135) Schlingen nach der Schemazeichnung arbeiten. An der **oberen Kante** \* 5x 3 Schlingen, dann 1x 15 Schlingen, ab \* wiederholen und enden mit 5x 3 Schlingen. An der **unteren Kante** die Schlingen gegengleich anordnen: 2x 3 Schlingen, 1x 9 Schlingen, \* 5x 3 Schlingen, dann 1x 15 Schlingen, ab \* wiederholen und enden mit 5x 3 Schlingen, 1x 9 Schlingen, 2x 3 Schlingen.

**Farbfolge:** taupe, gelb, türkis, taupe, gelb. Nach Fertigstellung des 2. Streifens diesen gleich mit der Verbindungs-R in gleicher Farbe an den zuvor gehäkelten Streifen anhängeln, so müssen nicht so viele Fäden vernäht werden. Nach Fertigstellung der Verbindungs-R den Häkelfaden sehr lang stehen lassen, damit die Seitennähte später farbgleich zusammengehäkelt werden können. Den letzten Streifen an den Schultern ebenfalls mit einer Verbindungs-R bis zum Halsausschnitt schließen.

**Fertigstellung:** Die Seitennähte bis zu den Armausschnitten flach zusammenhäkeln und die Armausschnitte mit 1 R fester M behäkeln.



Grundmuster – Schemazeichnung

