



November Pullover mit Volantsaum

Größe 36-38, 40-42 und 44-46. Die Angaben für Größe 40-42 stehen in Klammern (), für Größe 44-46 in Doppelklammern (()). Ist nur eine Angabe vorhanden, gilt diese für alle

3 Größen. Pulloverlänge ca. 64 cm. **Zur besseren Übersicht empfehlen wir, die Anleitung zuerst sorgfältig zu lesen und die gewünschte Größe entsprechend zu kennzeichnen.**

Material: LINIE 4 STARWOOL Fb. 13 (camel) 600 (650) ((700)) g, Stricknadeln Nr. 3,5-4,5.

Doppelfädiger Kreuzschlag: siehe Rückseite Titel

Grundmuster: Glatt rechts = Hin-R rechte M und Rück-R linke M stricken.

Strukturmuster I und II: M-Zahl teilbar

durch 8 + RM. Die Strickschrift I zeigt die M-Aufteilung für R, die Strickschrift II zeigt die M-Aufteilung für Rd. Alle R/Rd von rechts nach links lesen. Beide Muster sind gleich.

Maschenproben: (Glatt rechts) 20 M und 28 R = 10 x 10 cm (Strukturmuster) 22 M und 38 M = 10 x 10 cm

ANLEITUNG Rückenteil: 94 (102) ((114)) M im doppelfädigen Kreuzschlag arbeiten, 1 Rück-R linke M stricken, dann im Grundmuster gerade hochstricken. Nach 64 cm Gesamtlänge alle M abketten.

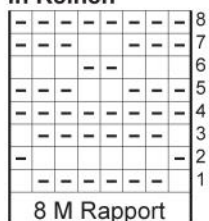
Vorderteil: 178 (186) ((202)) M im doppelfädigen Kreuzschlag arbeiten, 1 Rück-R linke M stricken, dann im Strukturmuster I arbeiten: RM, 22x (23x) ((25x)) den Rapport, RM. Nach 18 cm = 64 R beidseitig 42 (42) ((44)) M abketten und über die mittleren 94 (102) ((114)) M im Grundmuster gerade hochstricken. Für den Ausschnitt nach 39 cm Gesamtlänge die mittleren 10 M abketten und beide Seiten getrennt beenden. Für die Rundung

in jeder 2. R 1x 3, 1 x 2, 2x 1 M, in jeder 4. R noch 3x 1 M abnehmen. Nach 64 cm Gesamtlänge die 32 (36) ((42)) Schulter-M abketten.

Ärmel: 66 (66) ((74)) M im doppelfädigen Kreuzschlag arbeiten, 1 Rück-R linke M stricken, dann im Strukturmuster I arbeiten: RM, 8x (8x) ((9x)) den Rapport, RM. Nach 18 cm = 64 R im Grundmuster weiterarbeiten, dabei in der 1. R 8x nach jeder 7. M (16x nach jeder 4. M) ((16x nach jeder 4 und folgenden 5. M)) 1 M aus dem Querschnitt verschrägt zunehmen = 74 (82) ((90)) M. Nach 50 (48) ((46)) cm Gesamtlänge die M abketten.

Fertigstellung: Die Schulternähte schließen. Für den Kragen 176 M auffassen – hinten 32, vorne 144 M – und im Strukturmuster in Rd 18 cm = 63 Rd stricken, dann in der 64. R alle M locker abketten. Die Ärmel zeichengemäß einnähen, dann Ärmel- und Seitennähte zeichengemäß schließen. D.h. die abgeketteten Strukturmuster-M an die unteren 18 cm des Rückenteils nähen, dadurch entsteht der Volant.

Strukturmuster I in Reihen



☐ = linke M
☐ = rechte M

Strukturmuster II in Runden

