

Strickanleitung 37_05



Kapuzenponcho

Größe 36-40

Musterbedingt ist nur eine Größe möglich. Ca. 118 cm Umfang und 48 cm lang.

Material: LINIE 55 MONTEGO TWEED Fb. 412 (messing) 700 g, und LINIE 332 FUR Fb. 02 (hellbraun) 50 g, Rundstricknadeln Nr. 7 und 8, eine Hilfsnadel

Doppelfädiger Kreuzanschlag: Siehe Lehrgang.

Rippenmuster: 1 M rechts, 1 M links im Wechsel.

Aranmuster: Über 33 M nach der Strickschrift arbeiten. In jeder 2. Rd (= nicht gezeichnete Rd) die M stricken wie sie erscheinen. 1x die 1.- 57. Rd stricken. Ab 53. Rd sind die Abnahmen eingezeichnet.

Glatt rechts: Hin-R rechte M und Rück-R linke M.

Krausrippen: Hin- und Rück-R rechte M.

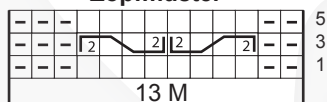
Zopfmuster: Über 13 M nach der Strickschrift arbeiten. In den Rück-R die M stricken, wie sie erscheinen. Die 1.-6. R stets wiederholen.

Maschenprobe: (Aranmuster) 14 M und 19 R = 10 x 10 cm

ANLEITUNG

Ponchoteil: 164 M mit Rundstricknadel Nr. 7 in MONTEGO TWEED im doppel-fädigen Kreuzanschlag arbeiten und 8 Rd Rippenmuster stricken. Zu Rundstricknadel Nr. 8 wechseln und nach der Strickschrift arbeiten, dabei in der 1. Rd 1 M zunehmen = 165 M = 5 Rapporte im Umfang. 1x die 1.- 57. Rd nach der Strickschrift arbeiten. In der 58. Rd die verbliebenen 135 M abketten wie sie erscheinen. Das Strickteil ist mit Rippenbund ca. 34 cm lang.

Zopfmuster



□ = rechte M □ = linke M

= 1/2/4 M auf eine Hilfsnadel vor die Arbeit, 1/2/4 M rechts, die M der Hilfsnadel rechts stricken

= 1/2/4 M auf eine Hilfsnadel hinter die Arbeit, 1/2/4 M rechts, die M der Hilfsnadel rechts stricken

= 4 M auf eine Hilfsnadel vor die Arbeit, 4 M links, die M der Hilfsnadel rechts stricken

= 4 M auf eine Hilfsnadel hinter die Arbeit, 4 M rechts, die M der Hilfsnadel links stricken

= 2 M rechts zusammenstricken

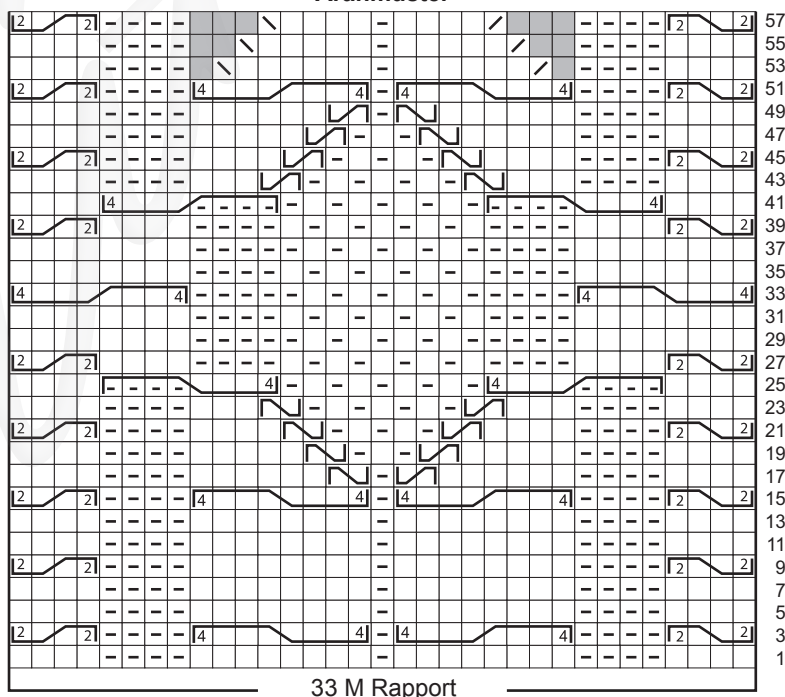
= 2 M rechts überzogen zusammenstricken

= abgenommene M - nicht mitzählen

Quergestrickte Zopfblende: 20 M mit Nadel Nr. 8 anschlagen und die M wie folgt aufteilen: RM, 5 M Krausrippen, 13 M Zopfmuster, RM. Nach ca. 88 cm = 168 R die offenen M der letzten R mit der Anschlagkante zum Ring schließen. Den Ring an der linksgestrickten Kante an das Unterteil nähen.

Kapuze: Die vordere Mustermittte vom Ponchoteil ermitteln und mit Nadel Nr. 7 aus der Zopfblende 67 M auffassen (= aus 6 Krausrippen 5 M auffassen). Die hintere Mittel-M kennzeichnen. In R glatt rechts stricken, dabei beidseitig über je 11 M in FUR stricken, die mittleren 45 M in MONTEGO TWEED stricken. Im Farbwechsel mit 3 Knäueln arbeiten und die Fäden auf der Rückseite miteinander verkreuzen. Für die Zunahmen beidseitig der gekennzeichneten Mittel-M in jeder 2. R 7x 1 M aus dem Querschnitt verschräntk zunehmen = 81 M. Nach ca. 33 cm die Arbeit zur Hälfte legen und die offenen M im Strickstich schließen. Oder die Arbeit rechts auf rechts zur Hälfte legen, die M von der linken Strickseite paarweise zusammenstricken und gleich abketten.

Aranmuster



33 M Rapport