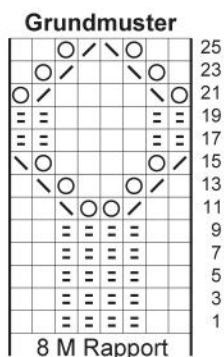


**Februar
Strukturpullover**
Größe 34-36, 38-40 und 42-44. Die Angaben für Größe 38-40 stehen in Klammern (), für Größe 42-44 in Doppelklammern (()). Ist nur eine Angabe vorhanden, gilt diese für alle 3 Größen.

Zur besseren Übersicht empfehlen wir, die Anleitung zuerst sorgfältig zu lesen und die gewünschte Größe entsprechend zu kennzeichnen.

Material: LINIE 317 PATCH Fb. 09 (blau-violett-türkis gestreift) 600 (700) ((700)) g, Stricknadeln und eine kurze Rundstricknadel Nr. 5

Grundmuster: M-Zahl teilbar durch 8 + RM. Nach der Strickschrift arbeiten. Die 1.- 26. R stets wiederholen.



- ☐ = Kraus-M: in Hin- und Rück-R rechte M
- = rechte M, Rück-R linke M
- = Umschlag
- ⊙ = Umschlag. In der Rück-R den Umschlag 1x links, 1x links verschränkt stricken = 2 M
- ▤ = 2 M rechts zusammenstricken
- ▥ = 2 M rechts überzogen zusammenstricken

Maschenprobe:
16 M und 27 R = 10 x 10 cm

ANLEITUNG

Rückenteil: 74 (82) ((90)) M anschlagen, 1 Rück-R linke M, dann im Grundmuster gerade hochstricken: RM, 9x (10x) ((11x)) den Rapport, RM. Für den Halsauschnitt nach ca. 54 cm = 146 R Grundmuster die mittleren 32 M stilllegen und beide Seiten getrennt beenden. In der folgenden R noch 1x 4 M abketten. Nach ca. 56 cm = 150 R Grundmuster die 17 (21) ((25)) Schulter-M abketten.

Vorderteil: Wie das Rückenteil stricken, für den tieferen Halsauschnitt jedoch nach ca. 50 cm = 134 R Grundmuster die mittleren 20 M stilllegen und beide Seiten getrennt beenden. Für die Rundung in jeder 2. R 1x 3, 2x 2 und 3x 1 M abnehmen. Nach 56 cm = 150 R Grundmuster die 17 (21) ((25)) Schulter-M abketten.

Ärmel: 42 (42) ((50)) M anschlagen, 1 Rück-R linke M, dann im Grundmuster stricken: RM, 5x (5x) ((6x)) den Rapport, RM. Für die Ärmelschräge beidseitig in jeder 16. R 6x 1 M (in jeder 10. R 9x 1 M) ((in jeder 12. R 8x 1 M)) zunehmen = 54 (60) ((66)) M. Die Zunahmen dem Grundmuster anpassen. Nach ca. 48 (46) ((45)) cm = 130 (124) ((120)) R Grundmuster die M locker abketten.

Fertigstellung: Die Schulternähte schließen. Für die Ausschnittblende die stillgelegten M in Arbeit nehmen, dazwischen je 24 M auffassen = 100 M und 2 Rd linke M, dann alle M links abketten. Die Ärmel zeichengemäß einnähen, dann Seiten- und Ärmelnähte schließen.

