

Strickanleitung 35_32

Modell 32

Ajourtop mit Rückendekolleté

Größe 34-36, 38-40 und 42-44. Die Angaben für Größe 38-40 stehen in Klammern (), für Größe 42-44 in Doppelklammern (()). Ist nur eine Angabe vorhanden, gilt diese für alle 3 Größen. Toplänge 56 (57,5) ((59)) cm.

Zur besseren Übersicht empfehlen wir, die Anleitung zuerst sorgfältig zu lesen und die gewünschte Größe entsprechend zu kennzeichnen.

Material: LINIE 325 SUNLACE Fb. 103 (grün gestreift) 150 (150) ((200)) g, Stricknadeln Nr. 2,5, eine Häkelnadel Nr. 3

Doppelfädiger Kreuzanschlag: Siehe Lehrgang auf Seite 29.

Grundmuster: Rapport teilbar durch 15 M. Nach der Strickschrift arbeiten. In den Rück-R die M stricken wie sie erscheinen, den Umschlag links stricken. Die 1.– 4. R stets wiederholen. Die genaue Aufteilung steht in der Anleitung.

Glatt rechts: Hin-R rechte M und Rück-R linke M.

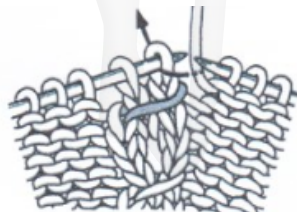
Maschenprobe: 25 M und 34 R = 10 x 10 cm

ANLEITUNG

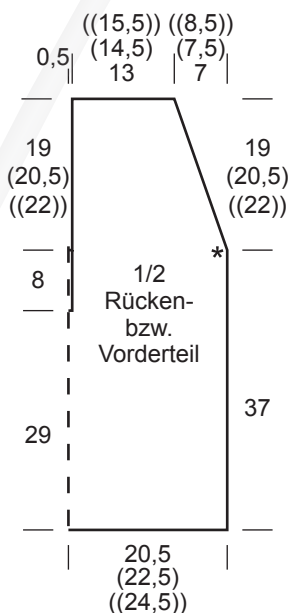
Vorderteil: Im doppelfädigen Kreuzanschlag 104 (114) ((124)) M anschlagen, 1 Rück-R linke M, dann das Grundmuster wie folgt aufteilen: RM, 6 M vor dem Rapport, 6x den Rapport, 6 M nach dem Rapport, RM (RM, 1x die 5.– 15. M vom Rapport = 11 M, 6x den Rapport, 1x die 1.– 11. M vom Rapport, RM) ((RM, 1 M links, 8x den Rapport, 1 M links, RM)). In dieser Aufteilung gerade hochstricken. Bei allen 3 Größen befinden sich in der Mitte 6 linke M. Für den V-Ausschnitt nach 37 cm die Arbeit mittig teilen und beide Seiten über je 52 (57) ((62)) M getrennt beenden. Am V-Ausschnitt keine Abnahmen arbeiten, für den Armausschnitt 2 (3) ((4)) M abketten, dann in jeder 4. R 15x (16x) ((17x)) 1 M wie folgt abnehmen: Am rechten Rand am R-Anfang nach der RM, 1 M rechts, 2 M rechts überzogen zusammenstricken, dann die R im Grundmuster beenden. Nach 57 (58,5) ((60)) cm Gesamtlänge die 35 (38) ((41)) Schulter-M abketten. Den anderen Armausschnitt gegengleich arbeiten, d.h. am R-Ende die dritt- und viertletzte M rechts zusammenstricken, 1 M rechts, RM.

Rückenteil: Wie das Vorderteil beginnen, für den tieferen Ausschnitt jedoch nach 29 cm die Arbeit in der Mitte teilen und beide Seiten getrennt beenden. Armausschnitt und Schulter arbeiten, wie beim Rückenteil beschrieben.

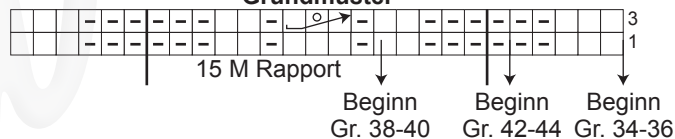
Gezeichneter Lehrgang für Strickzeichen 

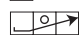


Fertigstellung: Schulter- und Seitennähte schließen. Den V-Ausschnitt und die Armausschnitte doppelfädig mit 1 Rd Kett-M behäkeln, dabei diese Kanten leicht einhalten. Für die **4 Bänder** im Rückenteil je 12 M anschlagen und glatt rechts stricken, dabei beidseitig 3 RM wie folgt arbeiten: In jeder Hin-R die ersten 3 M wie zum Linksstricken abheben und den Faden hinter den M mitführen, dann 9 M rechts stricken. In den Rück-R die ersten 3 M wie zum Linksstricken abheben, dabei den Faden vor den M mitführen, dann 9 M links stricken. 2 Bänder ca. 15 cm lang und 2 Bänder ca. 20 cm lang stricken. Die Bänder über Kreuz in den rückwärtigen Ausschnitt nähen (siehe Foto).



Grundmuster



□ = rechte M □ = linke M ⊙ = Umschlag
 = die 3. M der linken Nadel über die 1. und 2. M ziehen, die 1. M rechts, 1 Umschlag, die 2. M rechts stricken = 3 M auf der rechten Nadel (siehe auch gezeichneter Lehrgang)