

Strickanleitung 36_04

Modell 04

Häkeltop mit Schößchen

Größe 36-38, 40-42 und 44-46. Die Angaben für Größe 40-42 stehen in Klammern (), für Größe 44-46 in Doppelklammern (()). Ist nur eine Angabe vorhanden, gilt diese für alle 3 Größen.

Zur besseren Übersicht empfehlen wir, die Anleitung zuerst sorgfältig zu lesen und die gewünschte Größe entsprechend zu kennzeichnen.

Material: LINIE 342 GALINA Fb. 06 (türkis) 400 (450) ((500)) g, eine Häkelnadel Nr. 4,5

Grundmuster: Luftmaschenanschlag teilbar durch 10 + 1. Nach der Häkelschrift arbeiten. Jede R beginnt mit 3 Wende-Lm als Ersatz für das 1. Stäbchen, bzw. mit 1 Lm als Wende-Lm vor der festen M. 1x die 1.-5. R häkeln, dann die 2.-5. R stets wiederholen. **Hinweis:** Anfang und Ende sind in der Anleitung jeweils als ½ Rapport berechnet.

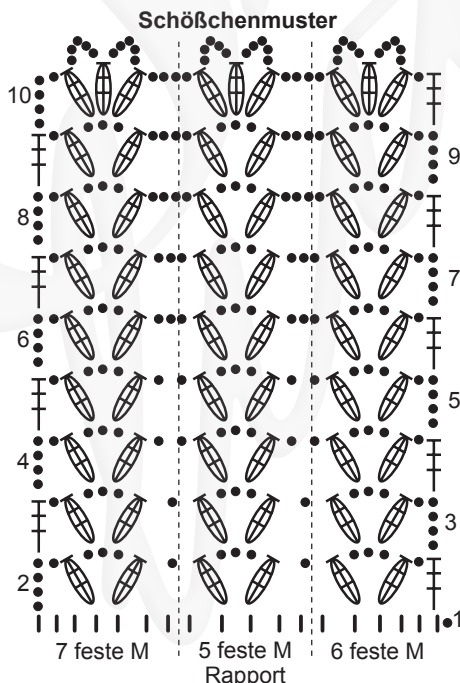
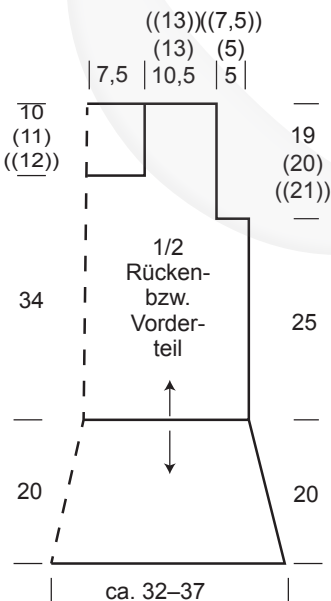
Schößchenmuster: M-Zahl teilbar durch 5 + 3. Nach der Häkelschrift direkt an die Anschlagkante vom Grundmuster arbeiten. Jede R beginnt mit 4 Wende-Lm als Ersatz für das 1. Doppel-Stäbchen und endet mit 1 Doppel-Stäbchen in die 4. Lm. 1x die 1.-10. R häkeln.

Maschenproben:

(Grundmuster) 20 Anschlag-M (= 2 Rapporte) und 8 R = 10 x 10 cm (Schößchenmuster, gemessen über der 2. und 3. R) 17-18 M und 4,5 R = 10 x 10 cm

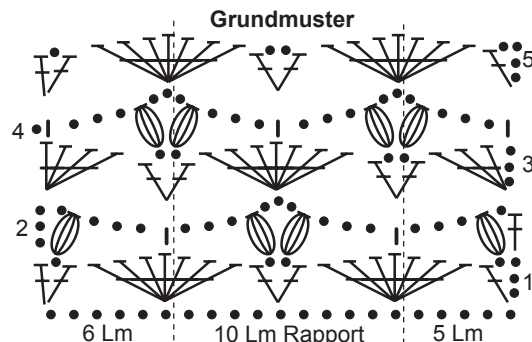
ANLEITUNG

Rückenteil: 91 (101) ((111)) Lm + 3 Wende-Lm anschlagen und im Grundmuster gerade



Häkelsymbole

- = Luftmasche (Lm)
- | = feste M (fM)
- ⊥ = Stäbchen (Stb)
- ⊖ = Bündel-M: * 1 Umschlag, einstechen und 1 Schlinge holen, ab * 3x wiederholen, alle Schlingen mit 1 Umschlag abmaschen, 1 feste Lm
- ⊥ = Doppelstäbchen (D-Stb)
- ⊖ = 3 zusammen abgemaschte D-Stb
- ⊖ = 7 Stb in eine Einstichstelle



hochhäkeln = ½ Rapport, 8x (9x) ((10x)) den Rapport, enden mit ½ Rapport. Für die Armausschnitte nach 25 cm = 20 R beidseitig 1 (1) ((1½)) Rapport abnehmen. Hierfür am R-Anfang die M mit Kett-M übergehen, am R-Ende diese M unbehäkelt lassen = ½ Rapport, 6x (7x) ((7x)) den Rapport, enden mit ½ Rapport. Nach ca. 44 (45) ((46)) cm = 35 (36) ((37)) R die Arbeit beenden. Für das Schößchen die Anschlagkante mit 83 (93) ((103)) festen M behäkeln, dann die 2.-10. R nach der Häkelschrift arbeiten.

Vorderteil: Wie das Rückenteil, jedoch mit Halsausschnitt arbeiten. Hierfür nach ca. 34 cm = 27 R die mittleren 2 Rapporte und beidseitig je ½ Rapport unbehäkelt lassen. Beide Seiten betreten beenden.

Fertigstellung: Schulter- und Seiten-nähte schließen.