

## Strickanleitung 36\_14



### Modell 14

#### Seidentop mit Häkelspitze

Größe 34-36, 38-40 und 42-44. Die Angaben für Größe 38-40 stehen in Klammern ( ), für Größe 42-44 in Doppelklammern (( )). Ist nur eine Angabe vorhanden, gilt diese für alle 3 Größen. Toplänge ca. 62 ( ) (( )) cm.

**Zur besseren Übersicht empfehlen wir, die Anleitung zuerst sorgfältig zu lesen und die gewünschte Größe entsprechend zu kennzeichnen.**

**Material:** LINIE 321 SILK Fb. 11 (orange) 250 (300) ((350)) g, Stricknadeln und eine Häkelnadel Nr. 3-3,5

**Häkelborte:** 11 Lm anschlagen und nach der Häkelschrift arbeiten. 1x die 1.-6. R häkeln, dann die 3.-6. R wiederholen, bis die erforderliche Länge erreicht ist. **TIPP:** Zur besseren Übersicht ist jede 2. R blau gezeichnet.

**Ajourmuster:** M-Zahl teilbar durch 10 + 5 + RM. Nach der Strickschrift arbeiten: RM, 1 M vor dem Rapport, den rechten Rapport wiederholen, 3 Mittel-M, den linken Rapport wiederholen, 1 M nach dem Rapport, RM. In den Rück-R alle M und Umschläge links stricken. Die 1.-10. R stets wiederholen.

#### Maschenprobe:

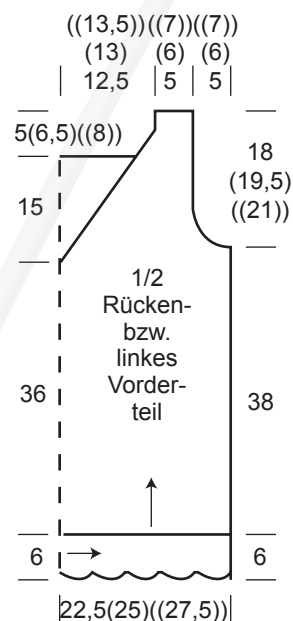
(Häkelborte) 6 cm breit und 8 R = 6 x 10 cm  
(Ajourmuster) 21 M und 30 R = 10 x 10 cm

### ANLEITUNG

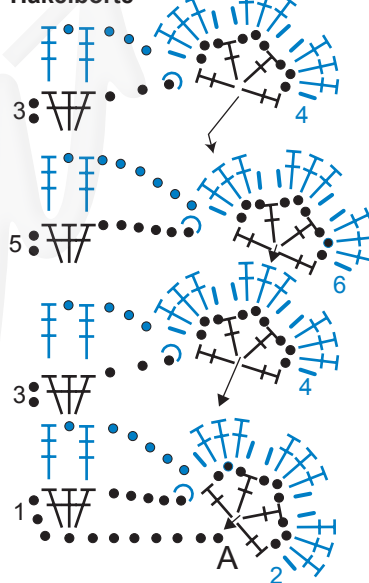
**Die Pfeile im Schnitt zeigen die Häkel- bzw. Strickrichtung.**

**Rückenteil:** Mit der Häkelborte beginnen und 46 (51) ((56)) cm = 38 (42) ((46)) R häkeln. Aus der geraden Kante 97 (107) ((117)) M auffassen (aus 2 Häkel-R ca. 5 M auffassen), 1 Rück-R linke M, dann im Ajourmuster stricken: RM, 1 M vor dem Rapport, 9x (10x) ((11x)) den Rapport rechts, 3 Mittel-M, 9x (10x) ((11x)) den Rapport links, 1 M nach dem Rapport, RM. In dieser Aufteilung gerade hochstricken. Für die Armausschnitte nach 38 cm beidseitig 1x 4 M abketten, in jeder 2. R 1x (2x) ((3x)) 2 M und 4x 1 M abketten = 77 (83) ((89)) M. Für den Halsausschnitt nach 51 cm = 152 R Ajourmuster in einer 3. R der Strickschrift die mittleren 41 M abketten und beide Seiten getrennt beenden = 18 (21) ((24)) M. Für die Schräge am Innenrand nach der Strickschrift am R-Anfang die 3. und 4. M rechts überzogen zusammenstricken, jedoch ohne Umschlag arbeiten. Diese Abnahmen in jeder 2. R insgesamt 5x (6x) ((7x)) arbeiten. Die Abnahmen entsprechen exakt der Schräge des Ajourmusters. Nach 56 (57,5) ((59)) cm Grundmuster die 13 (15) ((17)) Schulter-M abketten. Die andere Ausschnittschräge gegengleich beenden, d.h. am R-Ende die dritt- und viertletzte M rechts zusammenstricken.

**Vorderteil:** Wie beim Rückenteil beginnen, für den V-Ausschnitt nach 36 cm = 112 R über die rechten 49 (54) ((59)) M stricken, die linken 48 (53) ((58)) M stilllegen. Für die Schräge am Innenrand nach der Strickschrift in der 3. R die dritt- und viertletzte M rechts zusammenstricken, jedoch ohne Umschlag arbeiten. Diese Abnahmen in jeder 2. R insgesamt 26x (27x) ((28x)) arbeiten. Gleichzeitig für die Armausschnitte nach 38 cm beidseitig 1x 4 M abketten, in jeder 2. R 1x (2x) ((3x)) 2 M und 4x 1 M abketten = 10 (12) ((14)) abgenommene M für den Armausschnitt. Nach 56 (57,5) ((59)) cm Grundmuster die 13 (15) ((17)) Schulter-M



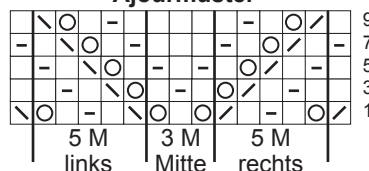
#### Häkelborte



#### Häkelzeichen

- A = Anfang
- = Luftmasche (Lm)
- | = feste M (fM)
- ⊥ = Stäbchen (Stb)
- ⊥ = Doppelstäbchen (D-Stb)

#### Ajourmuster



- = linke M
- = rechte M
- = Umschlag
- ⊗ = 2 M rechts zusammenstricken
- ⊗ = 2 M rechts überzogen zusammenstricken

abketten. Für die andere Ausschnitt Hälfte aus der Mittel-M 1 M auffassen und über alle 49 (54) ((59)) M das Teil gegengleich arbeiten, d.h. für die Ausschnittschräge am R-Anfang die 3. und 4. M rechts überzogen zusammenstricken.

**Fertigstellung:** Schulter- und Seitennähte schließen. Die Armausschnitte mit 1 Rd fester M und 1 Rd Krebsmaschen behäkeln. Für den Halsausschnitt eine ca. 65 (69) ((73)) cm lange Häkelborte nach der Häkelschrift arbeiten, das **letzte Doppelstäbchen** in den geraden R jedoch **durch ein Dreifach-Stäbchen ersetzen**, damit die Borte eine leichte Rundung bekommt. Die Borte ab vordere Mitte einnähen und beim Einnähen an der Anschlagkante beginnen, dann lässt sich am Bortenende das Muster entsprechend anpassen, indem eventuell die Borte ergänzt oder um ein paar Häkel-M getrennt wird.

