



Farbe 06



Farbe 11



Farbe 12



Farbe 10



Farbe 07



Farbe 09

ANLEITUNGEN

LINIE 292 SAL



Anfang- und Endfäden miteinander verbinden

Abb. 1

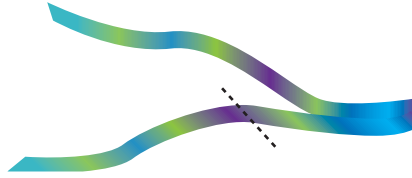


Abb. 2

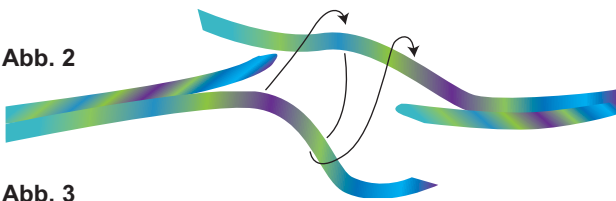
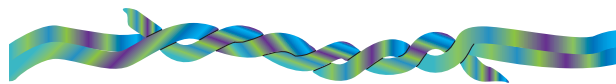


Abb. 3



Tipps & Tricks

Abkürzungen: Damit es einfach zum Nachlesen und Stricken wird, haben wir weitgehend auf Abkürzungen verzichtet. Nur für Maschen und Reihen gilt die Abkürzung M und R.

Farbverlauf: Dieses Effektgarn hat eine unregelmäßige Streifenfolge. Deshalb ist es nicht möglich bei zwei gleichen Teilen, wie z. B. den Pulswärmern einen absolut gleichen Farbverlauf zu erreichen. Der Farbverlauf lässt sich angleichen, wenn man das zweite Teil mit der gleichen Farbe beginnt. Hierzu muss man einige Meter vom Knäuel abwickeln, um den Verlauf zu erkennen und den Strickfaden eventuell auch ein Stück kürzen.

Anfang und Ende: Bei diesem Effektgarn ist es ganz einfach End- und Anfangsfäden miteinander zu verbinden, dass das Strickteil ohne lästiges Fäden vernähen und ohne Unterbrechung in einem Stück gestrickt werden kann. Sind beim Stricken die letzten 20 cm Fadenende erreicht, diesen Faden ca. 10 cm teilen und eine Hälfte kürzen (Abb 1). Durch leichtes Ziehen reißt der Faden. Ein neues Knäuel zur Hand nehmen und nach einem gleichen Farbverlauf suchen. Diesen Anfang auf die gleiche Weise teilen (Abb 2). Nun beide Enden miteinander verdrehen (Abb 3). Über dieser Verbindung vorsichtig ca. 3 - 5 Maschen stricken. Wenn einige Reihen gestrickt sind, die überstehenden kurzen Endfäden abschneiden.



Farbe 06 Weste

Gr. 36-38 und 40-42. Westlänge ca. 53 (55) cm. Die Angaben für Größe 40-42 stehen in Klammern. Ist nur eine Angabe vorhanden, gilt diese für beide Größen.

Material:

LINIE 292 SAL Fb. 06 (orange/pink color) 300 (350) g, Stricknadeln Nr. 9-10

Grundmuster: Krausrippen = Hin- und Rück-R rechte M stricken.

Maschenprobe: (Krausrippen) 9 M und 18 R (9 Rippen) = 10 x 10 cm

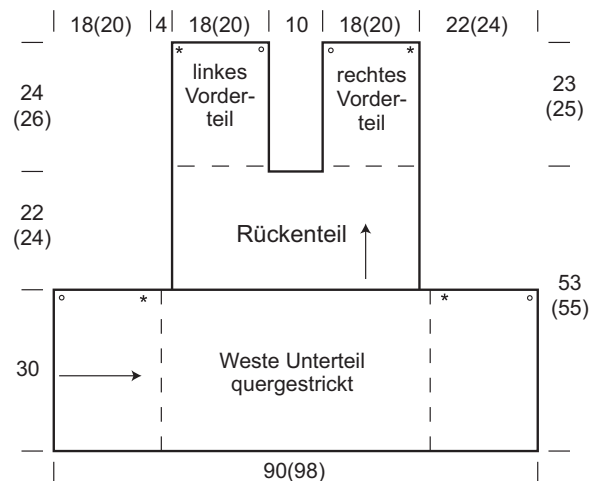
ANLEITUNG

Die Pfeile im Schnitt zeigen die Strickrichtung.

Unterteil: 27 M anschlagen und 90 (98) cm = 82 (90) Rippen im Grundmuster stricken.

Rückenteil: Über die mittleren 46 (50) cm = 42 (46) Rippen vom Unterteil 42 (46) M auffassen und im Grundmuster 22 (24) cm stricken. Für den Halsausschnitt die mittleren 10 M abketten und beide Vorderteile über je 16 (18) M getrennt beenden. Noch 24 (26) cm stricken. Die M locker abketten.

Fertigstellung: Die Abkettkante der Vorderteile zeichengemäß an das Unterteil nähen, dabei bleiben 4 cm für die Armausschnitte frei.



Farbe 06

Russenkappe und Schal

Mütze: 52- 56 cm Kopfumfang
Schal: 16 x 180 cm

Material: LINIE 292 SAL Fb. 06 (orange/pink color) 300 g für beide Modelle, oder 200 g für den Schal und 100 g für die Mütze, Stricknadeln Nr. 9 - 10, eine Häkelnadel Nr. 12

Grundmuster: Krausrippen = Hin- und Rück-R rechte M stricken.

Quasten: Einen 9-10 cm breiten Pappstreifen 15-20x umwickeln. Mit einem Extrafadendie Schlaufen fest abbinden, das andere Ende aufschneiden. Für das „Köpfchen“ mit einem neuen Fadendie Quaste 2cm unterhalb mehrfach fest umwickeln und die Enden verknoten.

Maschenprobe:

9 M und 18 R (9 Rippen) = 10 x 10 cm

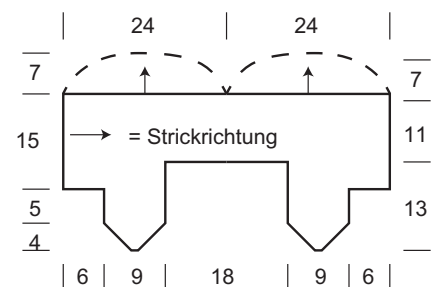
ANLEITUNG

Die Pfeile im Schnitt zeigen die Strickrichtung!

Mütze: 15 M anschlagen und im Grundmuster 6 cm = 5 Rippen stricken, dann am rechten Rand 1x5 M zunehmen und für die Schräge in jeder 2. R 4x 1 M zunehmen = 24 M. 2 R ohne Zunahmen, dann in jeder 2. R 4x 1 M und 1x 9 M abnehmen = 11 M. Nach 33 cm = 30 Rippen Gesamtlänge am rechten Rand 1x 9 M zunehmen, in jeder 2. R 4x 1 M zunehmen = 24 M. 2 R ohne Zunahmen, dann in jeder 2. R 4x 1 M und 1x 5 M abnehmen = 15 M. Nach 48 cm = 43 Rippen die M abketten und gleich anschließend für das obere Mützenteil aus der geraden Kante aus jeder Rippe 1 M auffassen = 44 M. Im Grundmuster stricken, dabei nach 4 R = 2 Rippen stets 2 M rechts zusammenstricken = 22 M. Nach 8 R = 4 Rippen stets 2 M rechts zusammenstricken = 11 M. Nach 12 R = 6 Rippen 5x 2 M rechts zusammenstricken. Die restlichen 6 M mit dem Strickfaden fest zusammennähen und die hintere Mützennaht schließen. Für die Kordel zwei 3 m lange Fäden doppelt nehmen (= 4-fach), an die Ohrenklappe anketten und eine ca. 12 cm lange Luftmaschenkette häkeln. 2 Quasten arbeiten und diese an die

Luftmaschenkette nähen. Alle Endfäden durch das Quastenköpfchen ziehen, dann kürzen.

Schal: 3 M anschlagen und im Grundmuster stricken, dabei beidseitig am Ende jeder R 6x 1 M zunehmen = 15 M. Über diese 15 M ca. 170 cm stricken, dann am Ende jeder R 6x 1 M abnehmen und die letzten 3 M abketten. 2 Quasten arbeiten und diese an die Schalspitzen nähen. Alle Endfäden durch das Quastenköpfchen ziehen, dann kürzen.





Farbe 07
Mütze, Loop und Pulswärmer

Mütze:
50-54 cm Kopfumfang
Loop:
80 cm Umfang,
35 cm lang
Pulswärmer:
30 cm lang,
ca. 20 cm Umfang

Material: LINIE 292 SAL Fb. 07 (violett/ grün color), 150 g für die Mütze, 200 g für den Loop, 100 g für die Pulswärmer, eine 60 cm lange Rundstricknadel und ein Nadelspiel Nr. 9-10, eine Häkelnadel Nr. 12

Rippenmuster I:

4 M rechts, 4 M links im Wechsel stricken.

Rippenmuster II:

2 M rechts, 2 M links im Wechsel stricken.

Maschenprobe:

11-12 M und 14 Rd = 10 x 10 cm

ANLEITUNG

Loop: 96 M anschlagen und 1 R **Rippenmuster I** stricken. Dann die bereits angeschlagene Kante 1x drehen und die Arbeit zur Runde schließen. Nachfolgend läuft das Muster exakt im Maschenrhythmus und die Drehung der Anschlagkante bleibt erhalten. Nach ca. 35 cm die M fest abketten.

Mütze: 56 M anschlagen (= je Nadel 14 M) und im **Rippenmuster I** stricken. Für die Abnahmen nach 34 cm die M wie folgt zusammenstricken: * Die 1. und 2. rechte M rechts zusammenstricken, die 3. und 4. rechte M rechts überzogen zusammenstricken, 4 M links, ab * stets wiederholen = 42 M. Über

diese 42 M noch 6 cm im Rippenmuster = 2 M rechts, 4 M links im Wechsel stricken, dann die M locker abketten. Doppelfädig eine ca. 50 cm lange Luftmaschenkette häkeln und diese durch die Runde am Musterübergang fädeln. Die Kordel zusammenziehen und zur Schleife binden.

Tipp: Die Mütze kann als Beanie oder als Mütze mit Umschlag getragen werden.

Pulswärmer: 24 M anschlagen (= drei Nadeln je 8 M) und in Runden im **Rippenmuster II** stricken. Nach 24 cm für den Daumenschlitz 3 M abketten und in der folgenden Runde für die abgeketteten M 3 M neu anschlagen = 24 M. Noch 6 cm stricken, dann alle M abketten. Den 2. Pulswärmer genauso stricken.



Farbe 09
Dreiecktuch mit Armschlitz

Gr. 36-40 und 42-46
Die Angaben für Größe 42-46 stehen in Klammern. Ist nur eine Angabe vorhanden, gilt diese für beide Größen.

Material:
LINIE 292 SAL Fb. 09 (rot color) 500 (600)

g, Stricknadeln und eine Häkelnadel Nr. 9-10, eine Dekonadel als Verschluss

Grundmuster: Großes Perlmuster. **1. R:** 1 M rechts, 1 M links im Wechsel stricken. **3. R:** 1 M links, 1 M rechts im Wechsel stricken. In den Rück-R die M stricken, wie sie erscheinen. Die **1.-4. R** stets wiederholen.

Maschenprobe:

10 M und 15 R = 10 x 10 cm

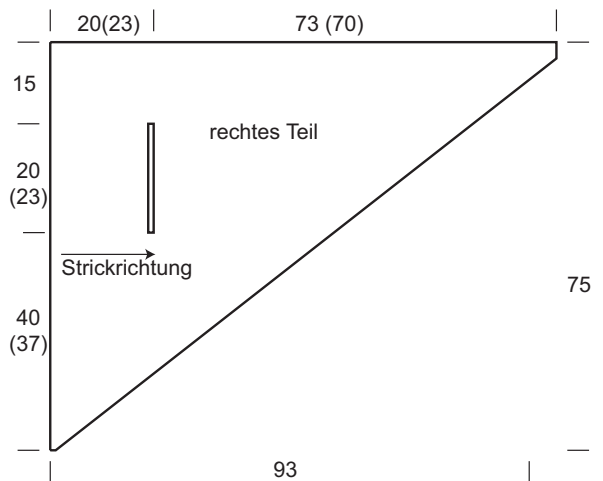
ANLEITUNG

Der Pfeil im Schnitt zeigt die Strickrichtung! In der hinteren Mitte beginnen.

Für die **rechte Hälfte** 75 M anschlagen und im Grundmuster stricken. Für die Schräge am rechten Rand in jeder 2. R 70x 1 M abnehmen: Am R-Anfang nach der Rand-M 2 M rechts überzogen zusammenstricken. Für den Armschlitz jedoch nach 20 (23) cm = 30 (34) R am linken Rand 15 M stricken, 20 (23) M abketten und die R beenden. In der folgenden R für die abgeketteten M wieder 20 (23) M anschlagen und über alle M weiterarbeiten, dabei weiterhin die Schräge am rechten Rand arbeiten. Nach insgesamt 70 Abnahmen die restlichen 5 M abketten. Für die **linke Hälfte** aus der Anschlagkante 75 M auffassen und die Schräge und den Armschlitz gegengleich arbeiten. D.h. für die Schräge am R-Ende die zweit- und drittletzte M rechts

zusammenstricken, 1 Rand-M.

Fertigstellung: Die Armausschnitte mit 1 Runde Kettmaschen umhäkeln.



Farbe 10
Jacke im Farbwechsel

Gr. 38/40 und 42/44.
Jackenlänge ca. 78 cm
Die Angaben für Gr. 42/44 stehen in Klammern. Ist nur eine Angabe vorhanden, gilt diese für beide Größen.

Material: LINIE 292 SAL Fb. 10 (kupferrot color) 850 (950) g, Stricknadeln Nr. 9-10, ein 75 cm langer 2-Wege-Reißverschluss

Grundmuster I: Glatt rechts = Hin-R rechte M und Rück-R linke M stricken.

Farbwechsel: Stets mit 3 (= Rückenteil) bzw. 2 Knäueln (= Vorderteile) in einer R stricken und die M in jeder R um 1 M nach rechts bzw. nach links versetzen, wie im Schnitt gezeichnet. So entstehen unterschiedlich breite Farbstreifen. Die Fäden auf der Rückseite miteinander verkreuzen, damit keine Löcher entstehen (siehe Zeichnung).

Grundmuster II: Glatt links = Hin-R linke M und Rück-R rechte M stricken.

Tipp: Die ersten 2- 4 M nach jedem Farbwechsel sehr fest stricken!

Maschenprobe:

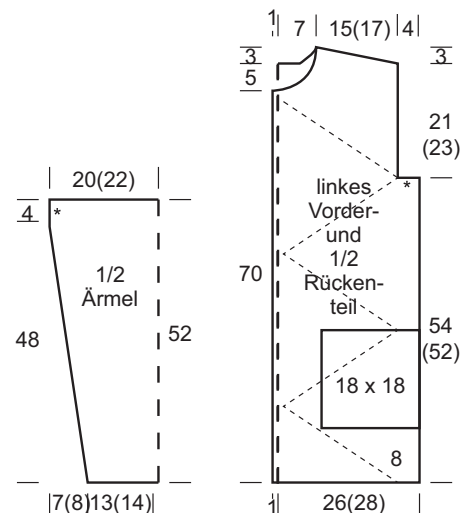
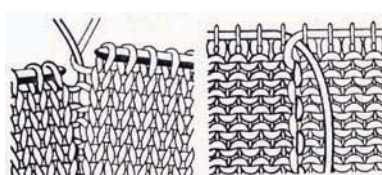
10 M und 15 R = 10 x 10 cm

ANLEITUNG

Rückenteil: (glatt rechts stricken) 54 (58) M anschlagen, 1 Rück-R rechte M stricken, dann mit 3 Knäueln im Farbwechsel arbeiten: 4 (6) M mit dem ersten Knäuel, 46 M mit dem zweiten Knäuel und 4 (6) M mit dem dritten Knäuel. Die M in jeder R beidseitig 20x um 1 M zur Mitte versetzen = 24 (26) M mit dem ersten Knäuel, 6 M mit dem zweiten Knäuel, 24 (26) M mit dem dritten Knäuel. Anschließend die Schräge 20x um 1 M nach außen versetzen. Diesen Rhythmus stets wiederholen. Für die Armausschnitte nach 54 (52) cm beidseitig 1x 4 M abketten = 46 (50) M. Ab ca. 70 cm Gesamtlänge nur noch mit einem Knäuel arbeiten. Für den Halsausschnitt nach 75 cm Gesamtlänge die mittleren 10 M abketten und beide Seiten getrennt beenden. Für die Rundung in jeder 2. R 2x 1 M abnehmen. Gleichzeitig für die Schulterschräge in jeder 2. R 2x 5 und 1x 6 M (3x 6 M) abketten.

Linkes Vorderteil: (glatt rechts stricken) 29 (31) M anschlagen, 1 Rück-R rechte M stricken, dann mit 2 Knäueln im Farbwechsel arbeiten: 4 (6) M mit dem ersten Knäuel, 25 M mit dem zweiten Knäuel. Die M in jeder R 20x um 1 M nach links versetzen = 24 (26) M mit dem ersten Knäuel, 5 M mit dem 2. Knäuel. Anschließend die Schräge 20x um 1 M nach rechts versetzen. Diesen Rhythmus stets wiederholen. Armausschnitt und

Farbwechsel - rechte und linke Seite



Schultersträge am rechten Rand arbeiten, wie beim Rückenteil beschrieben. Ab ca. 70 cm Gesamtlänge nur noch mit einem Knäuel arbeiten und für den Halsausschnitt am linken Rand 1x 3 M abketten. Für die Rundung in jeder 2. R 1x 2 und 4x 1 M abnehmen. Das **rechte Vorderteil** gegengleich arbeiten.

Taschen: (glatt links stricken) Je 18 M anschlagen und 18 cm stricken, dann die M locker abketten.

Ärmel: (glatt links stricken) 28 (30) M anschlagen und ohne Farbwechsel stricken.

Für die Ärmelsträge beidseitig in jeder 10. R 7x 1 M (in jeder 8. R 8x 1 M) zunehmen = 42 (46) M. Nach 52 cm Ärmellänge alle M locker abketten.

Fertigstellung: Die Schulternähte schließen. Für den **Kragen** 40 M auffassen und glatt links stricken. In der 3. R 9x nach jeder 4. M 1 M aus dem Querfaden verschränkt zunehmen = 49 M. Nach 24 cm 9x jede 4. und 5. M zusammenstricken, noch 2 R stricken dann alle M fest abketten. Den Kragen zur Hälfte nach links einschlagen und annähen, vorne jedoch noch einige Zentimeter für den Reißverschluss

offen lassen. Die Ärmel zeichengemäß einnähen, dann Seiten- und Ärmelnähte schließen. Die Taschen schnittgemäß aufnähen. Für die Reißverschlussblende aus der halben Kragenschmalseite und der Jackenkante mit einer dünneren Nadel M auffassen (aus 3 R 2 M auffassen), dann mit Nadel Nr. 9-10 eine Rück-R rechte M und mit 1 Hin-R rechter M alle M abketten. Den Reißverschluss einnähen.

Tipp: Die Jacke kann auch ohne Farbwechsel gearbeitet werden – es entstehen aber dadurch nur „einfache“ Streifen.



**Farbe 11
Jacke mit
Rippenblende**

Größe 38/40 und 42/44. Länge ca. 80 cm.

Die Angaben für Gr. 42/44 stehen in Klammern. Ist nur eine Angabe vorhanden, gilt diese für beide Größen.

Material: LINIE

292 SAL Fb. 11 (beige color) 950 (1050) g, Stricknadeln Nr. 9–10, einen Knebel- oder Hakenverschluss

Rippenmuster: Maschenzahl teilbar durch 6 + 3 + Rand-M. **Hin-R:** Rechte M stricken.

Rück-R: Rand-M, * 3 M rechts, 3 M links, ab * stets wiederholen, enden mit 3 M rechts, Rand-M.

Grundmuster: Glatt rechts = Hin-R rechte M und Rück-R linke M stricken.

Maschenprobe: 10 M und 15 R = 10 x 10 cm

ANLEITUNG

Rücken- und Vorderteile: 50 (54) M

anschlagen und im Grundmuster stricken. Für die Rundung beidseitig in jeder 2. R 1x 3, 1x (2x) 2 und 3x 1 M, in jeder 4. R 4x 1 M, in jeder 6. R 2x 1 M zunehmen = 78 (86) M. Für die Armausschnitte nach 28 (26) cm Gesamtlänge 11 (13) M stricken, 6 M abketten, 44 (48) M stricken, 6 M abketten, 11 (13) M stricken. Alle 3 Teile noch 22 (24) cm getrennt weiterarbeiten, dann die M abketten.

Rippenblende: 29 M anschlagen und ca. 185 (195) cm im Rippenmuster stricken.

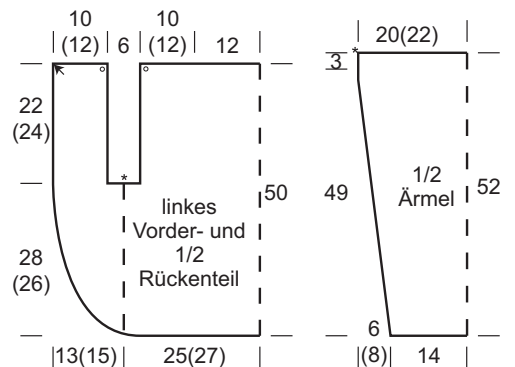
Tipp: Die M zunächst nicht abketten und den Endfaden nicht abschneiden. Die Blende an der Anschlagkante beginnend ab Pfeil im Schnitt an das Jackenteil annähen, dabei an der Rundung die Blendenkante einhalten. Das Blendenende entsprechend kürzen, oder eventuell noch einige Zentimeter anstricken.

Ärmel: 29 M anschlagen und im Rippenmuster stricken. Für die Ärmelsträge beidseitig in jeder 12. R 6x 1 M (in jeder 8. R 8x 1 M) zunehmen = 41 (45) M. Nach 52 cm Ärmellänge alle M locker abketten.

Fertigstellung: Die Schulternähte zeichengemäß 10 (12) cm schließen. Die Ärmelnähte schließen und die Ärmel zeichengemäß einnähen. Die obere

Jackenkante mit der angenähten Blende auf ca. 46–50 cm einhalten. Für den **Kragen** 41 M anschlagen und ca. 75 cm Rippenmuster stricken. Den Kragen an den Halsausschnitt nähen, dabei die Überweite einhalten. In die Kragenschmalseiten eine Kordel einziehen. Hierfür einen 3 m langen doppelten Faden an der Kragennaht anketten und doppelfädig eine ca. 45 cm lange Luftmaschenkette häkeln. Diese durch die Kragenschmalseite fädeln. Den Verschluss an den Halsausschnitt annähen.

Tipp: Mit der Kordel kann der Kragen entsprechend eingehalten werden. Der Kragen ist auch lang genug, um als Kapuze getragen zu werden.



**Farbe 12
Kapuzenschal**

Ca. 48 cm breit und 174 cm lang

Material: LINIE 292 SAL Fb. 12 (grün/ bunt gestreift) 400 g, Stricknadeln Nr. 9–10

Grundmuster: 3 R glatt links und 7 R glatt rechts im Wechsel. Mit einer

Rück-R beginnen. **1., 3., 4., 6., 8. und 10. R** rechte M. **2., 5., 7. und 9. R** linke M. Diese 10 R stets wiederholen.

Quasten: Einen 9–10 cm breiten Pappstreifen 15–20x umwickeln. Mit einem Extrafaden die Schlaufen fest abbinden, das untere Ende aufschneiden. Für das „Köpfchen“ mit einem

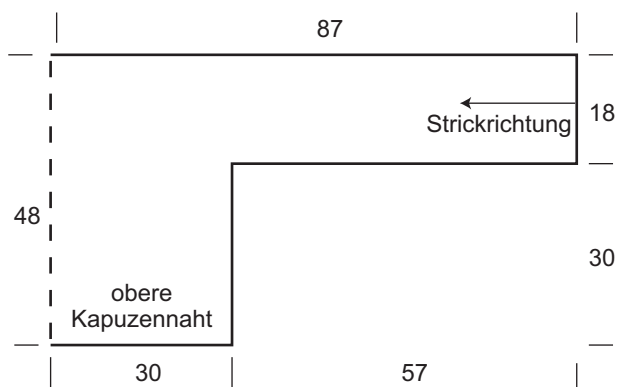
neuen Faden die Quaste 2 cm unterhalb mehrfach fest umwickeln und die Enden verknoten.

Maschenprobe: 9–10 M und 14 R = 10 x 10 cm

**ANLEITUNG
Der Pfeil im Schnitt zeigt die Strickrichtung!**

18 M anschlagen und im Grundmuster 57 cm = 79 R stricken. Für die Kapuze am linken Rand 1x 30 M zunehmen = 48 M und weiter im Grundmuster stricken. Das Grundmuster beginnt mit der 1. R. Nach 59 cm = 83 R (nach 3 R glatt links) am linken Rand 1x 30 M abketten und über 18 M noch 57 cm stricken. Das Teil endet nach 3 R glatt links.

Fertigstellung: Die obere Kapuzennaht schließen. An jede Linksrippe eine Quaste annähen (ca. 25 Stück). Alle Endfäden durch das Quastenköpfchen ziehen, dann kürzen.



ONline Klaus Koch GmbH

35260 Stadallendorf - Tel. 06428-705718 - Fax 06428-705700 - www.online-garne.de