

Strickanleitung 37_12

Schulterwärmer

Größe 38-42 und 44-46. Ca. 115 (132) cm Umfang und 40 (44) cm lang. Die Angaben für Größe 44-46 stehen in Klammern (). Ist nur eine Angabe vorhanden, gilt diese für beide Größen.

Material: LINIE 75 LABUKA Fb. 11 (hellgrau) 400 (500) g, Stricknadeln Nr. 10 und eine Hilfsnadel

Rippenmuster: 2 R rechte M und 2 R linke M im Wechsel.

Zopfmuster: Über 9 M nach der Strickschrift arbeiten. In den Rück-R die M stricken wie sie erscheinen. Die 1.-18. R stets wiederholen. **Achtung:** Die Verkreuzung wiederholt sich abwechselnd nach 8 und nach 10 R. Das entspricht dem Höhenrapport des Blattmusters.

Blattmuster: Über 6-17 M nach der Strickschrift arbeiten. In den Rück-R die M stricken wie sie erscheinen, die Umschläge links stricken. Die 18. R = letzte Rück-R nach der Strickschrift arbeiten. Die 1.-18. R stets wiederholen.

Maschenproben:

(Rippenmuster) 8 M und 14 R = 10 x 10 cm

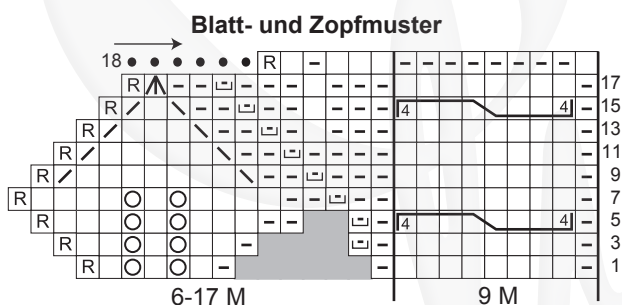
(Blatt- und Zopfmuster) 12 M und 10 R = 10 x 10 cm



ANLEITUNG

30 (33) M anschlagen und die M wie folgt aufteilen: RM, 14 (17) M Rippenmuster, 9 M Zopf, 6 M Blattmuster. In dieser Aufteilung gerade hochstricken. Nach 7 (8) Blattmotiven in der Höhe = 126 (144) R die offenen M der letzten R mit der Anschlagkante im Strickstich zur Runde schließen.

Fertigstellung: Für die Fransen 40 cm lange Fäden 5-fädig gebündelt in die Blattspitzen knüpfen und die Fransen gleichmäßig kürzen.



- R = RM
- = linke M
- = rechte M
- = Umschlag
- / = 2 M rechts zusammenstricken
- \ = 2 M rechts überzogen zusammenstricken
- Λ = 3 M rechts überzogen zusammenstricken: 2 M zusammen wie zum Rechtsstricken abheben, 1 M rechts stricken und die 2 abgehobenen M darüber ziehen
- ◻ = 1 M aus dem Querfaden links verschränkt zunehmen
- = keine M, dient dem Aufbau der Strickschrift
- [4] [] [] [] [4] = 4 M auf einer Hilfsnadel vor die Arbeit, 4 M rechts, die M der Hilfsnadel rechts stricken
- = M abketten