

Strickanleitung 34_03

Modell 03

Jacke und Beanie

Größe 34-36, 38-40 und 42-44. Die Angaben für Größe 38-40 stehen in Klammern (), für Größe 42-44 in Doppelklammern (()). Ist nur eine Angabe vorhanden, gilt diese für alle 3 Größen. Jackenlänge 54 cm.

Beanie für Kopfumfang 52–56 cm.

Zur besseren Übersicht empfehlen wir, die Anleitung zuerst sorgfältig zu lesen und die gewünschte Größe entsprechend zu kennzeichnen.

Material: LINIE 130 CHAMP Fb. 10 (schwarz) 500 (550) ((600)) g und Fb. 01 (weiß) 450 (450) ((500)) g, Stricknadeln Nr. 4 und 5, 14 Knöpfe (von Dill, Art. 230683, 20 mm, schwarz). Verbrauch Jacke Größe 34-36 = 790 g, Mütze = 135 g.

Rippenmuster: 2 M rechts, 2 M links im Wechsel.

Grundmuster: M-Zahl teilbar durch 4 + 3 + RM. Nach der Strickschrift arbeiten. Es sind die Hin- und Rück-R gezeichnet. Alle R können von rechts nach links gelesen werden, weil die M-Aufteilung symmetrisch ist. Aufteilung: RM, den Rapport stets wiederholen, enden mit 3 M der Strickschrift, RM. Den Strickfaden der Hebe-M stets auf der linken Strickseite mitführen. Die 1.–8. R stets wiederholen.

Maschenproben:

(Grundmuster) 20–21 M und 33 R = 10 x 10 cm

(Rippenmuster, gedehnt gemessen) 21 M und 22 R = 10 x 10 cm

ANLEITUNG

Rückenteil: 85 (93) ((101)) M in Schwarz anschlagen und 3 R wie folgt stricken: Rück-R rechte M, Hin- und Rück-R linke M. Im Grundmuster nach der Strickschrift gerade hochstricken. Für den Halsausschnitt nach 52 cm Gesamtlänge die mittleren 35 M abketten und beide Seiten getrennt beenden. Nach 54 cm Gesamtlänge die 25 (29) ((33)) Schulter-M abketten.

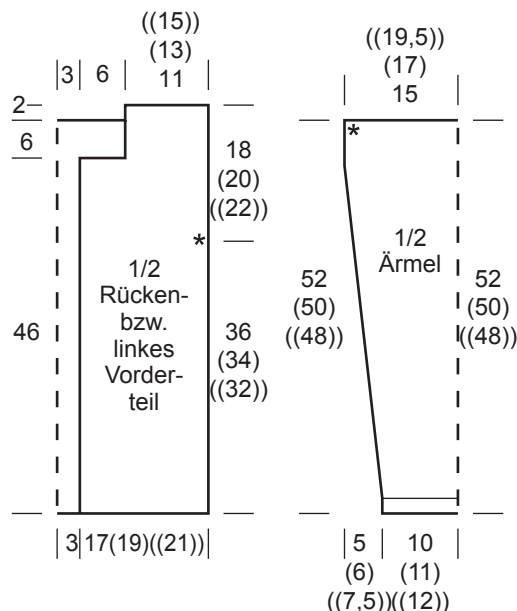
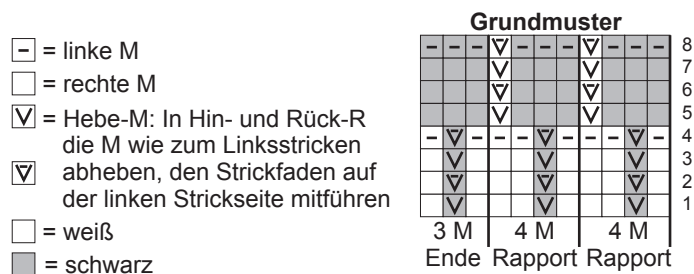
Linkes Vorderteil: 37 (41) ((45)) M anschlagen und wie beim Rückenteil stricken. Für den Halsausschnitt jedoch nach 46 cm Gesamtlänge am linken Rand 1x 12 M abketten. Nach 54 cm Gesamtlänge die 25 (29) ((33)) Schulter-M abketten. Das **rechte Vorderteil** gegengleich arbeiten.

Ärmel: 46 (50) ((54)) M in Weiß anschlagen und im Rippenmuster stricken, dabei mit 1 Rück-R beginnen und die M wie folgt aufteilen: RM, * 1 M links, 2 M rechts, 1 M links, ab * stets wiederholen, RM. Nach 5 R weiß in Schwarz im Rippenmuster weiterarbeiten. Für die Ärmelschräge beidseitig in jeder 10. R 10x 1 M (in jeder 8. R 12x 1 M) ((in jeder 6. R 15x 1 M)) zunehmen = 66 (74) ((84)) M. Nach 52 (50) ((48)) cm die M locker abketten.

Fertigstellung: Die Schulternähte schließen. Für den **Kragen** aus dem Halsausschnitt in Schwarz 88 M auffassen (vorne je 25 M, hinten 38 M) und 2 R wie folgt stricken: Rück-R rechte M und Hin-R linke M stricken. In Weiß 1 Rück-R linke M, dann für das Rippenmuster die M wie folgt aufteilen: RM, 2 M rechts, 2 M links im Wechsel, enden mit 2 M rechts, RM. Nach 20 cm Rippenmuster die M abketten wie sie erscheinen. Den Kragen zur Hälfte nach links einschlagen und annähen. Für die



Knopfblende am linken Vorderteil aus der Kragenschmalseite und der senkrechten Jackenblende in Weiß 100 M auffassen und das Rippenmuster ab Rück-R wie folgt aufteilen: RM, 2 M links, 2 M rechts im Wechsel stricken, enden mit 2 M links, RM. Nach 8 cm = 22 R mit 1 Hin-R die M abketten, wie sie erscheinen. Für die **Knopflochblende** am rechten Vorderteil in einer 5. und 13. R = Rück-R je 7 Knopflöcher wie folgt arbeiten: RM, 6 M Rippenmuster, 1 Umschlag, 2 M rechts zusammenstricken, 6 M Rippenmuster, * 1 Umschlag, 2 M rechts zusammenstricken, 10 M Rippenmuster, ab * 6x stricken = 7 Knopflöcher, dann die R im Rippenmuster beenden. Die Ärmel zeichengemäß einnähen, dabei die Ärmelkante beim Einnähen leicht dehnen. Die Seiten- und Ärmelnähte schließen. Die Knöpfe annähen.



Beanie: (für Kopfumfang 52–56 cm) 82 M in Schwarz mit Nadel Nr. 4 anschlagen und 3 cm im Rippenmuster in Reihen stricken, in der letzten Rück-R linke M stricken, dabei nach jeder 3. und folgenden 2. M 31x 1 M aus dem Querfaden verschränkt zunehmen = 113 M. Mit Nadel Nr. 5 im Grundmuster nach der Strickschrift arbeiten. Nach ca. 19 cm Grundmuster – oder wenn 50 g weiß verstrickt sind – glatt rechts in Schwarz weiterarbeiten, dabei in der 3. R die Abnahmen wie folgt arbeiten: RM, * 3 M rechts überzogen zusammenstricken (= 2 M zusammen wie zum Rechtsstricken abheben, 1 M rechts stricken und die 2 abgehobenen M über die gestrickte M ziehen), 1 M rechts, ab * stets wiederholen, 3 M rechts überzogen zusammenstricken, RM = 57 M. Die Abnahmen noch 2x in jeder 4. R wiederholen = 29 M, dann 15 M. Die letzten 15 M auf dem Strickfaden zusammenziehen und gleich die Mützensnaht schließen.