

Strickanleitung 36_09

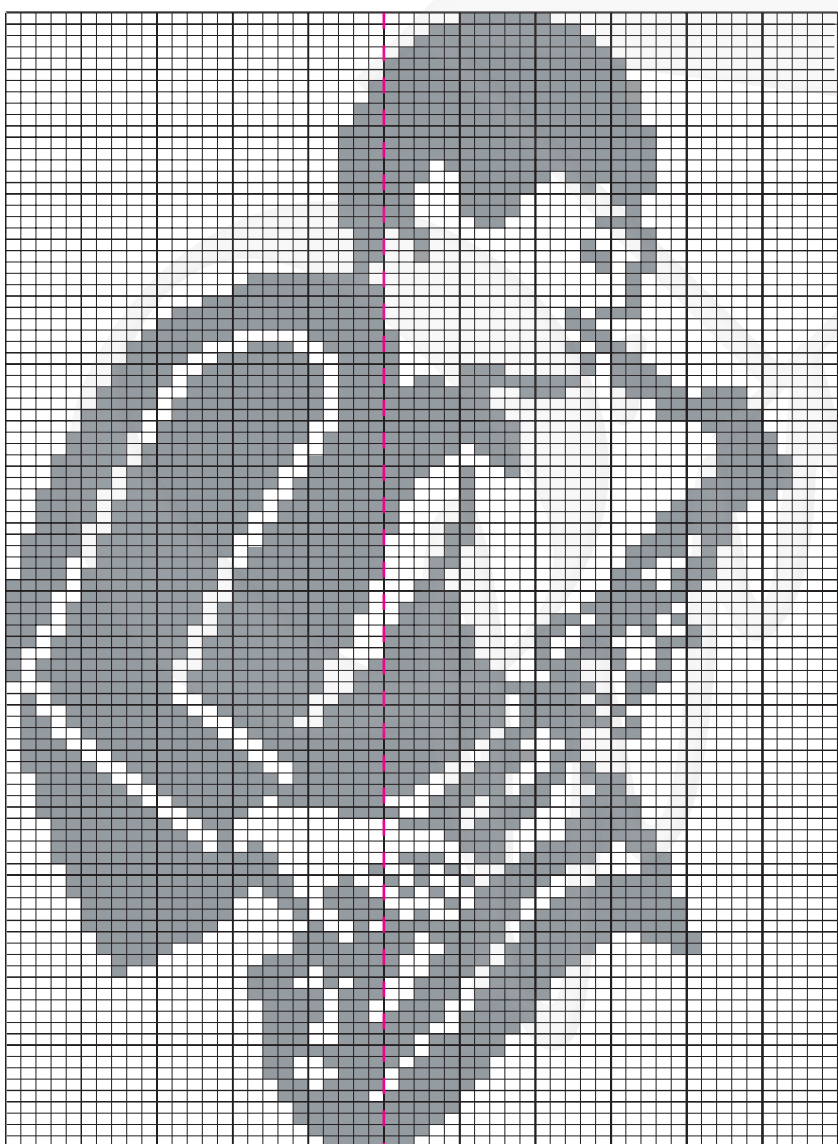
Modell 09

Motiv-Pullover

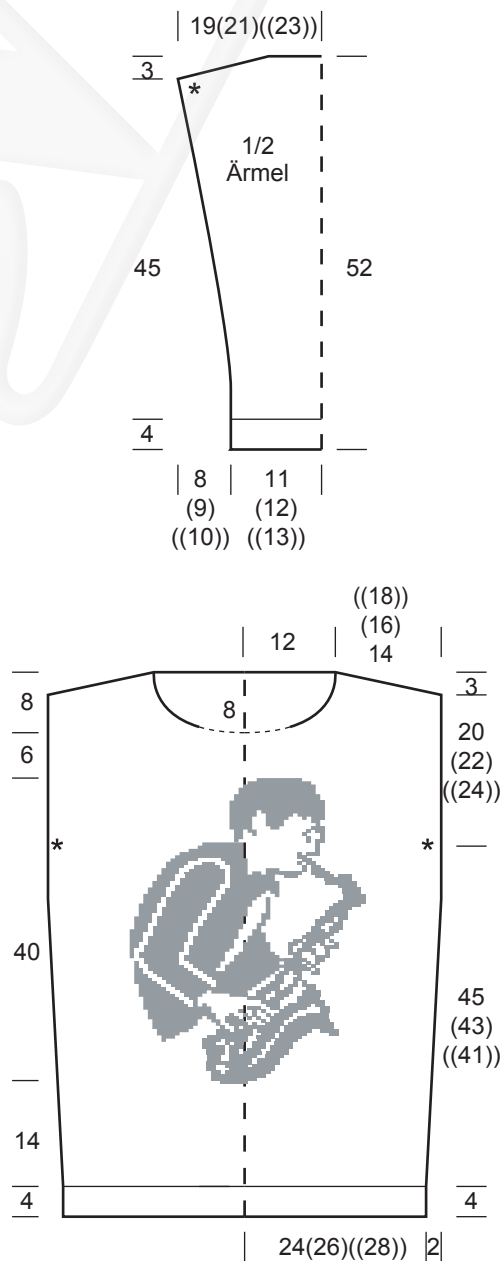
Größe 36-38, 40-42 und 44-46. Die Angaben für Größe 40-42 stehen in Klammern (), für Größe 44-46 in Doppelklammern (()). Ist nur eine Angabe vorhanden, gilt diese für alle 3 Größen. Pulloverlänge ca. 72 cm

Zur besseren Übersicht empfehlen wir, die Anleitung zuerst sorgfältig zu lesen und die gewünschte Größe entsprechend zu kennzeichnen.

Material: LINIE 337 VIGO Fb. 03 (hellblau) 650 (700) ((750)) g, zum Besticken LINIE 11 ALPHA Fb. 63 (graphit), Stricknadeln Nr. 5-6, eine Sticknadel ohne Spitze.



Pullovermitte



Rippenmuster: 1 M rechts, 1 M links im Wechsel stricken.

Grundmuster: Glatt rechts = Hin-R rechte M und Rück-R linke M. Das **Motiv** im Maschenstich über 52 M und 100 R in LINIE 11 ALPHA aufsticken.

Tipp: Den Stickfaden ALPHA spalten: Einen extralangen Faden mittig spalten = 6-fädig und davon noch 1 Faden abspalten. Beide Enden in das Nadelöhr fädeln – der Stickfaden ist 10-fädig – und den ersten Stickstich durch die Schlaufe am Fadenende fixieren. So müssen die Anfangsfäden nicht vernäht werden.

Maschenprobe:

17 M und 25 R = 10 x 10 cm

ANLEITUNG

Rückenteil: 84 (90) ((98)) M anschlagen, 4 cm Rippenmuster, dann im Grundmuster stricken. Für die Seitenschräge beidseitig in jeder 30. R 3x 1 M zunehmen = 90 (96) ((104)) M. Für die Schulterschräge nach 65 cm Grundmuster beidseitig 1x 6 (6) ((7)) M, in jeder 2. R noch 3x 6 (7) ((8)) M abketten, dann die restlichen 42 Halsausschnitt-M abketten.

Vorderteil: Wie das Rückenteil, für den Halsausschnitt jedoch nach 60 cm Grundmuster die mittleren 16 M stilllegen und beide Seiten getrennt beenden. Für die Rundung in jeder 2. R 1x 4, 1x 3, 1x 2 und 4x 1 M abnehmen

Ärmel: 39 (41) ((44)) M anschlagen, 4 cm Rippenmuster, dann im Grundmuster stricken. Für die Ärmelschräge beidseitig in jeder 8. R 8x 1 M, in jeder 6. R 6x 1 M (in jeder 6. R 16x 1 M) ((in jeder 6. R 12x 1 M, in jeder 4. R 6x 1 M)) zunehmen = 67 (73) ((80)) M. Für die obere Ärmelschräge nach 45 cm Grundmuster beidseitig in jeder 2. R 4x 6 (7) ((8)) M abketten, dann die restlichen 19 (17) ((16)) M abketten.

Fertigstellung: Das **Motiv** im Maschenstich nach dem Zählmuster auf das Vorderteil sticken, dabei mit ca. 6 cm ab Ausschnittkante beginnen. Die Mitte ist im Zählmuster eingezeichnet. Die Schulternähte schließen, die Ärmel zeichengemäß einnähen, dann Seiten- und Ärmelnähte schließen. Für die **Ausschnittblende** die stillgelegten 16 M in Arbeit nehmen, noch 84 M auffassen und über alle 100 M ca. 3–4 Rd rechte M mit kleinerer Nadelstärke stricken, dann die M abketten.