

## Strickanleitung 36\_27



### Modell 27

#### Lange Häkelweste

Größe 34-36, 40-42 und 44-46. Die Angaben für Größe 40-42 stehen in Klammern ( ), für Größe 44-46 in Doppelklammern (( )). Ist nur eine Angabe vorhanden, gilt diese für alle 3 Größen. Westenlänge ca. 93 cm.

Zur besseren Übersicht empfehlen wir, die Anleitung zuerst sorgfältig zu lesen und die gewünschte Größe entsprechend zu kennzeichnen.

**Material:** LINIE 338 ARCADIA Fb. 23 (ecru) 550 (650) ((750)) g, eine Häkelnadel und eine lange Rundstricknadel Nr. 5

**Glatt links:** Rück-R rechte M und Hin-R linke M.

**Glatt rechts:** Hin-R rechte M und Rück-R linke M.

**Rippenmuster:** 1 M rechts, 1 M links im Wechsel.

**Grundmuster:** Lm-Anschlag teilbar durch 15 + 1 + 3 Wende-Lm. Beginnen mit den M vor dem Rapport, den Rapport stets wiederholen, enden mit den M nach dem Rapport. 1x die 1.-9. R, dann die 3.-9. R stets wiederholen. Alle festen M, Stb und D-Stb stets um die Lm der Vor-R häkeln.

#### Maschenprobe:

(Strickblenden) 20 M und 25 R = 10 x 10 cm

(Grundmuster) 1 Rapport (15 Lm) und 7,5 R = 10 x 10 cm

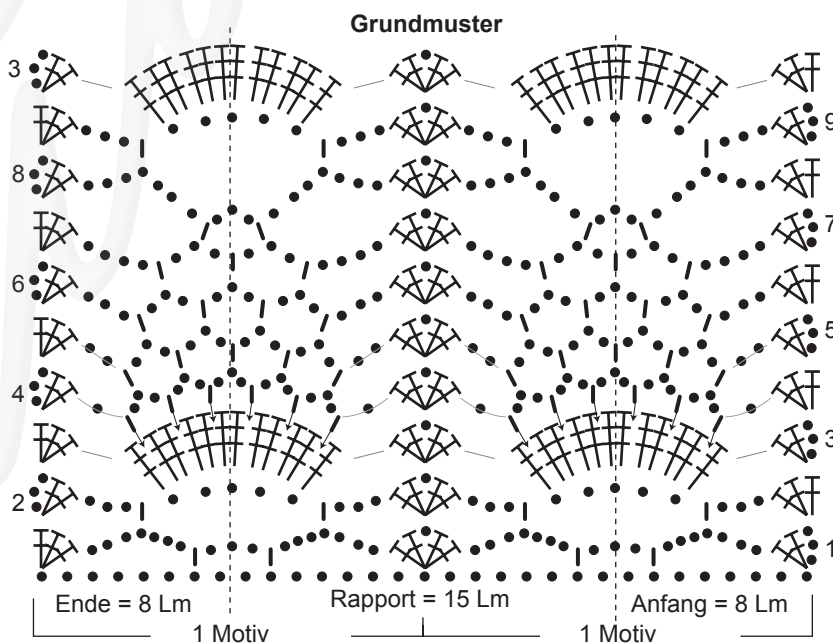
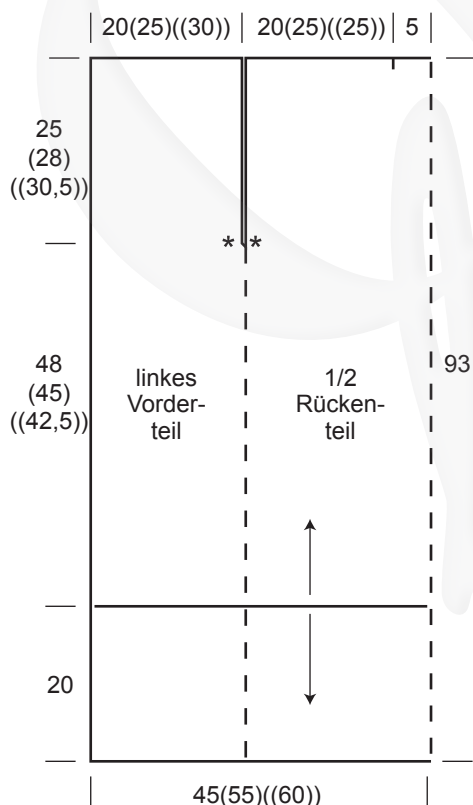
### ANLEITUNG

**Vorderteile und Rückenteil bis zu den Armausschnitten in einem Stück arbeiten.**

136 (166) ((181)) M + 3 Wende-Lm anschlagen und im Grundmuster häkeln: 8 M Anfang, 8x (10x) ((11x)) den Rapport, 8 M Ende. Durch diese Einteilung ergeben sich 9 (11) ((12)) Motive in der Gesamtbreite. In der Höhe 1x die 1.-9. R, 3x die 3.-9. R und 1x die 3.-8. R (1x die 3.-6. R) ((1x die 3. und 4. R)) häkeln = 36 (34) ((32)) R. Für die Armausschnitte die Vorderteile und das Rückenteil getrennt weiterarbeiten. Aufteilung: Vorderteile je 2 (2½) ((3)) Motive, Rückenteil 5 (½, 5, ½) ((6)) Motive. **Achtung:** Für die mittlere Größe ist die Aufteilung am Rand nicht ganz einfach, weil das Motiv halbiert wird. Ausprobieren, wie viele Wende-Lm und welche Stb-Länge nötig ist. Für die kleine und größte Größe am Rückenteil beidseitig 1 Stb bzw. 3 Lm zunehmen. In dieser Aufteilung bis zur Schulter noch 19 (21) ((23)) R – also Gesamtlänge 55 R – häkeln.

#### Häkelzeichen

- = Luftmasche (Lm)
- ⊥ = feste M (fM)
- ⊥ = Stäbchen (Stb)
- ⊥ = Doppelstäbchen (D-Stb)
- ⊥ = 2 Stb, 1 Lm 2 Stb in eine Einstichstelle



**Fertigstellung:** Die Schulternähte schließen, dabei für die größte Größe die vordere Schulternaht um 5 cm einhalten, damit sich hinten ein 10 cm breiter Halsausschnitt ergibt. Die **Strickblenden** arbeiten. Aus der unteren Westenkante 181 (221) ((241)) M auffassen (= aus 3 Anschlag-Lm 4 Strick-M auffassen), 3 R glatt links, 2 R glatt rechts, ca. 18 cm Rippenmuster und die M abketten wie sie erscheinen. Für die **Ärmelblenden** von \* bis \* 75 (83) ((91)) M auffassen (= aus 1 Häkel-R 2 M auffassen, dadurch wird der Armausschnitt eingehalten) und stricken, wie zuvor beschrieben, jedoch nach 6–7 cm Rippenmuster die M abketten. Für die **Jackenblende** 323 M auffassen (aus der Strickblende je 40 M, senkrechte Kante je 110 M – aus jeder Häkel-R 2 M auffassen – hinterer Ausschnitt 23 M) 3 R glatt links und ca. 4 cm glatt rechts stricken. Die M locker abketten.

